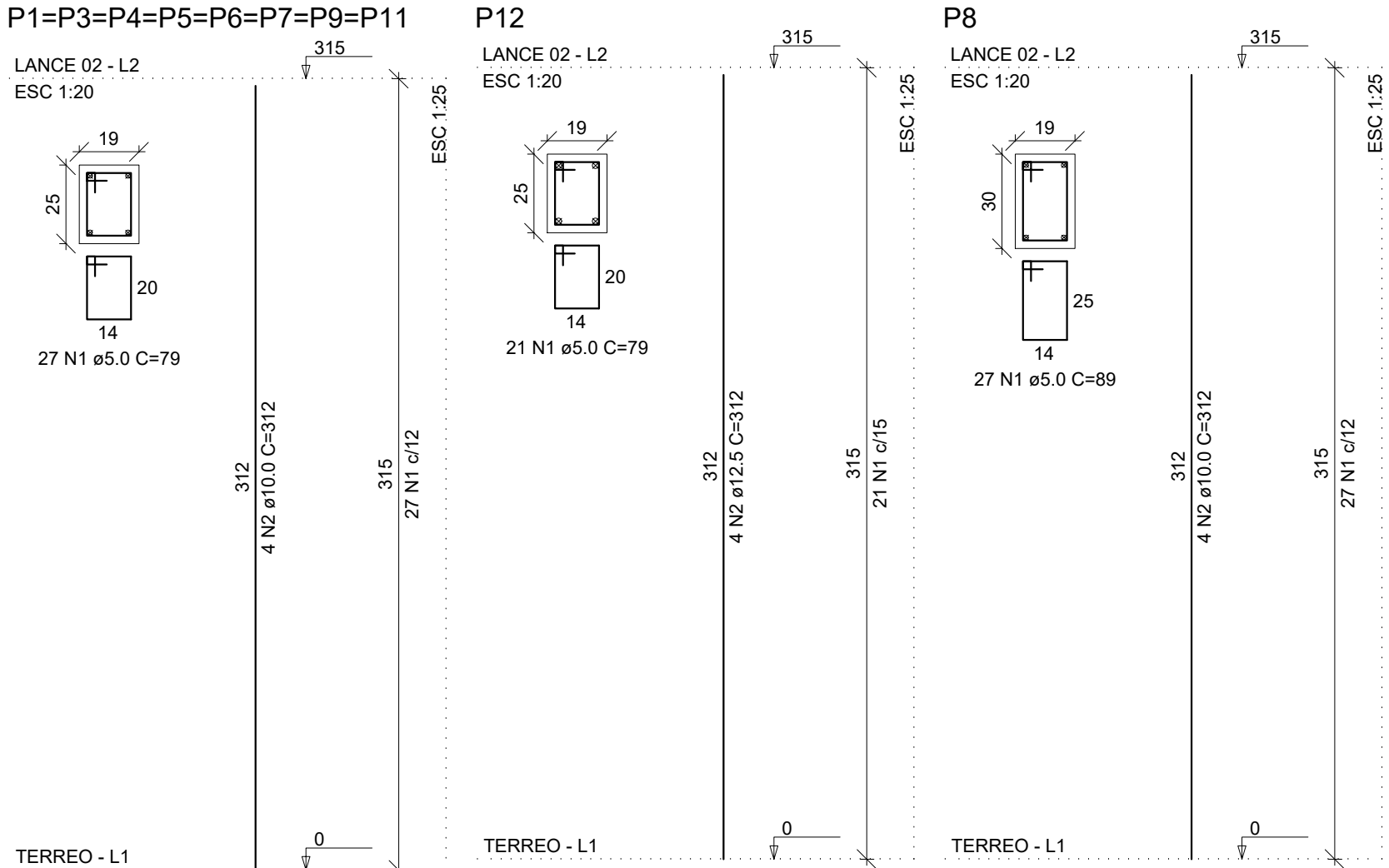
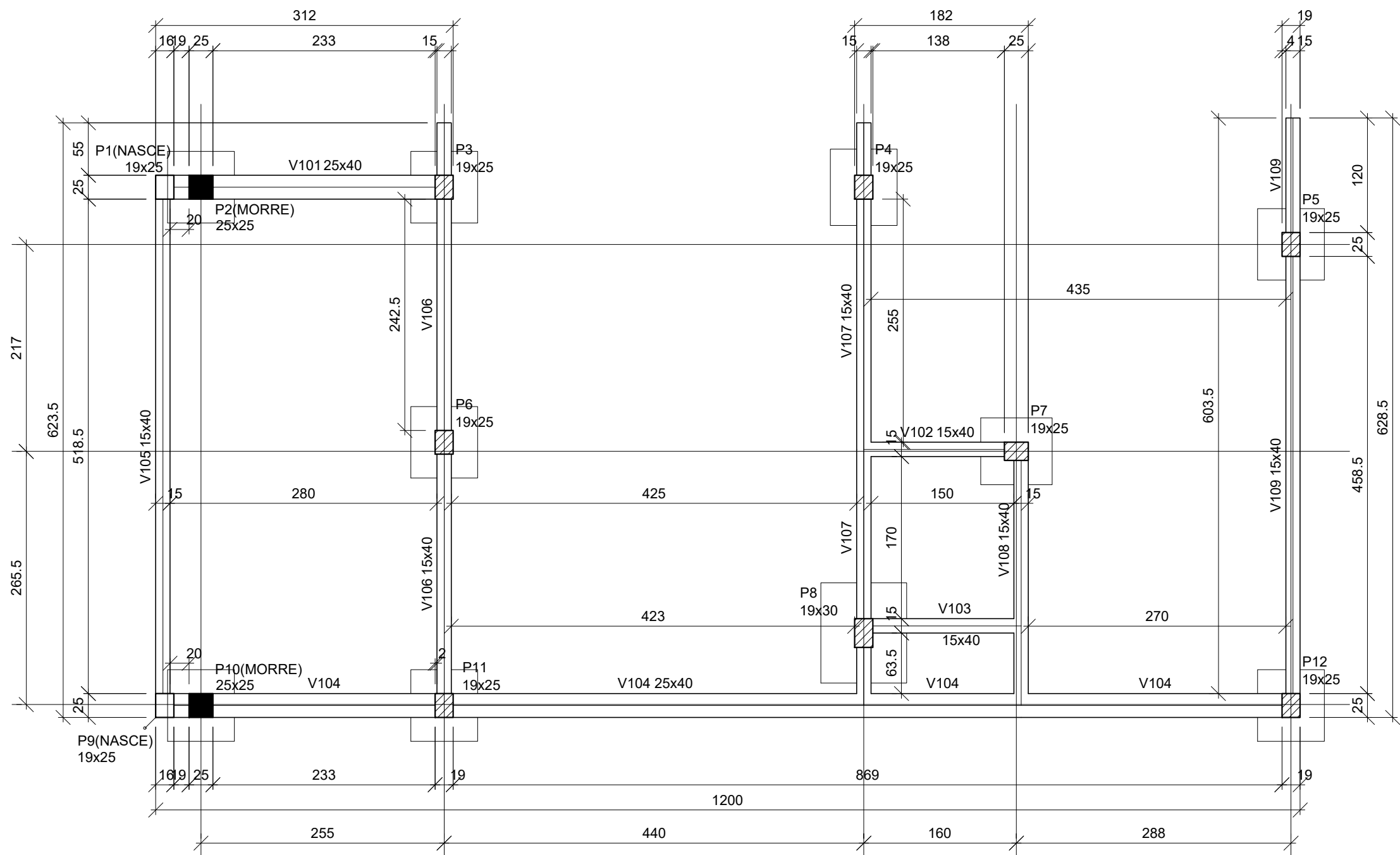
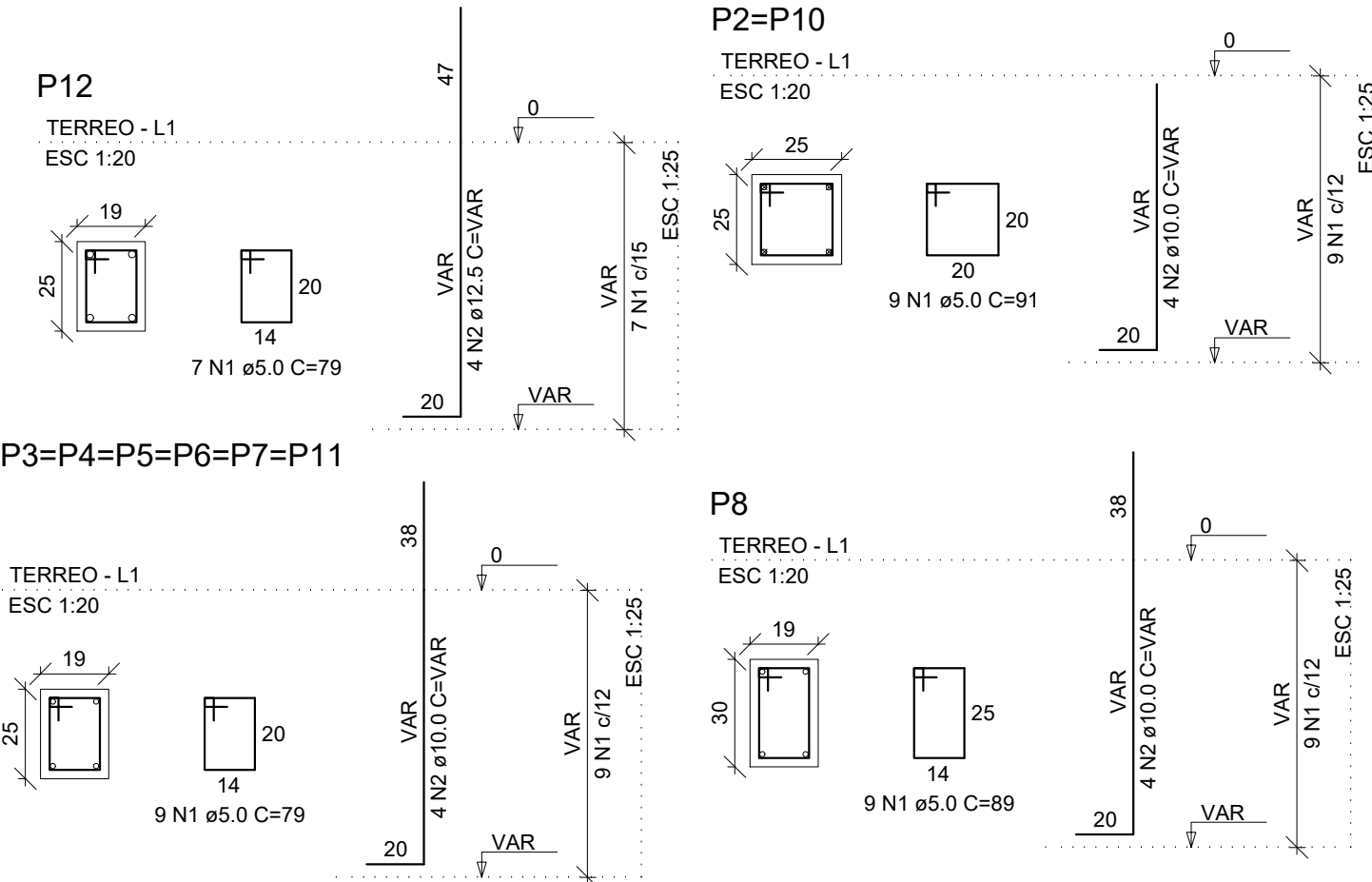


RELAÇÃO DO AÇO						
ELEMENTO	AÇO	N	DIAM (mm)	QUANT	C.UNIT (cm)	C.TOTAL (cm)
2xP2	CA60	1	5.0	18	91	1638
	CA50	2	10.0	8	VAR	VAR
5xP3	CA60	1	5.0	45	79	3555
	CA50	2	10.0	20	VAR	VAR
P4	CA60	1	5.0	9	79	711
	CA50	2	10.0	4	VAR	VAR
P8	CA60	1	5.0	9	89	801
	CA50	2	10.0	4	VAR	VAR
P12	CA60	1	5.0	7	79	553
	CA50	2	12.5	4	VAR	VAR
S4	CA50	1	6.3	9	90	810
	CA50	2	6.3	8	100	800
8xS5	CA50	1	6.3	72	90	6480
	CA50	2	6.3	64	95	6080
S8	CA50	1	6.3	12	110	1320
	CA50	2	6.3	11	125	1375

RESUMO DO AÇO				
AÇO	DIAM (mm)	C.TOTAL (m)	QUANT + 10% (Barras)	PESO + 10% (kg)
CA50	6.3	168.7	16	45.4
	10.0	51.4	5	34.9
	12.5	6.4	1	6.8
CA60	5.0	72.6	-	12.3
PESO TOTAL (kg)				
CA50				87.1
CA60				12.3



RELAÇÃO DO AÇO						
ELEMENTO	AÇO	N	DIAM (mm)	QUANT	C.UNIT (cm)	C.TOTAL (cm)
8xP1-L2	CA60	1	5.0	216	79	17064
	CA50	2	10.0	32	312	9984
P8-L2	CA60	1	5.0	27	89	2403
	CA50	2	10.0	4	312	1248
P12-L2	CA60	1	5.0	21	79	1659
	CA50	2	12.5	4	312	1248

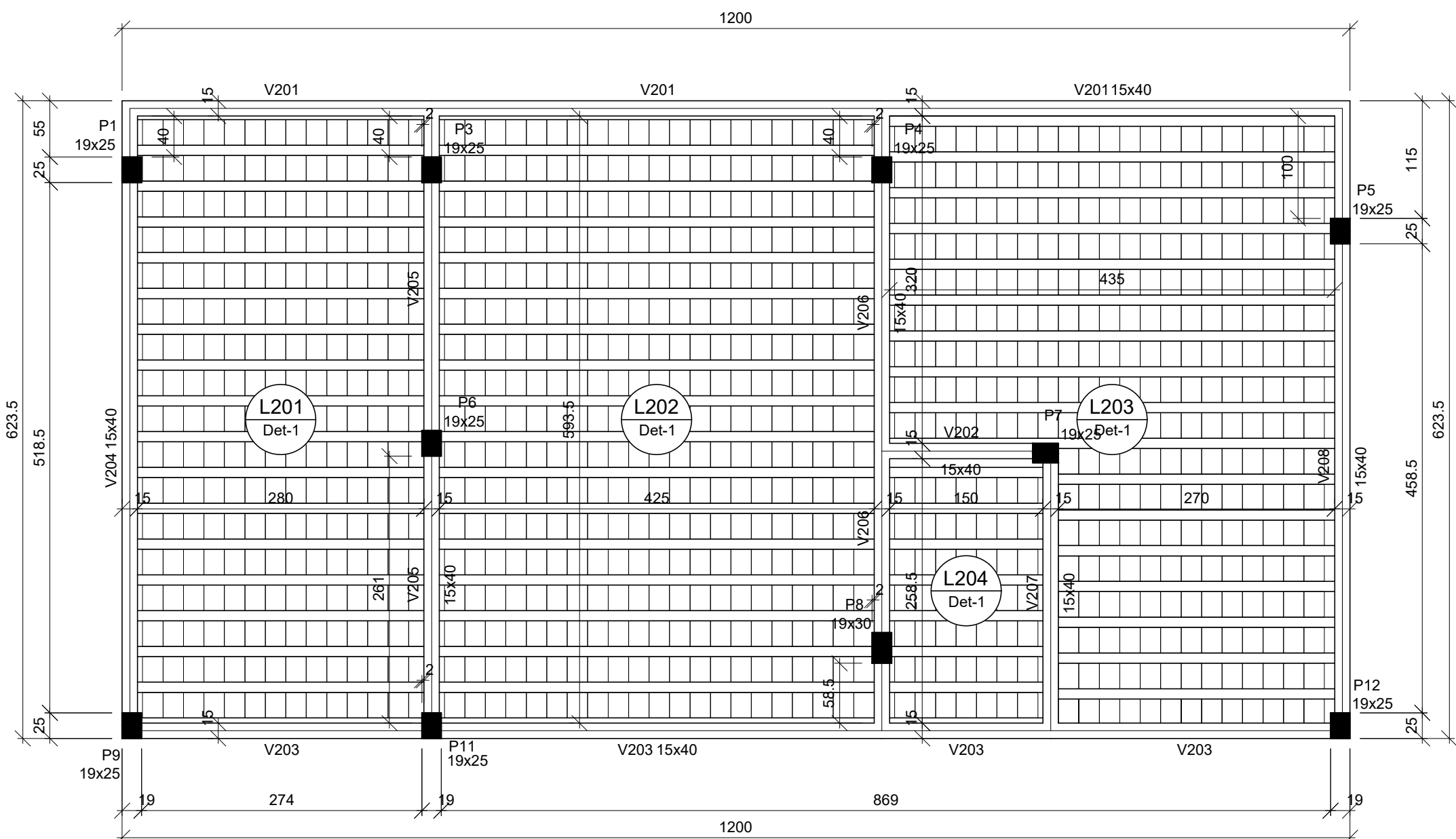


Vigas			
Nome	Seção (cm)	Elevação (cm)	Nível (cm)
V101	25x40	0	0
V102	15x40	0	0
V103	15x40	0	0
V104	25x40	0	0
V105	15x40	0	0
V106	15x40	0	0
V107	15x40	0	0
V108	15x40	0	0
V109	15x40	0	0

Características dos materiais	
fck (kgf/cm²)	Ecs (kgf/cm²)
250	289800

Dimensão máxima do agregado = 19 mm

Legenda dos pilares	
	Pilar que morre
	Pilar que passa
	Pilar que nasce
	Pilar com mudança de seção



Lajes									
Nome	Tipo	Dados			Sobrecarga (kgf/m²)				
		Altura (cm)	Elevação (cm)	Nível (cm)	Peso próprio (kgf/m²)	Adicional	Acidental	Localizada	Água
L201	Pré-moldada	13	0	315	285	100	50	-	0
L202	Pré-moldada	13	0	315	285	100	50	-	0
L203	Pré-moldada	13	0	315	285	100	50	-	0
L204	Pré-moldada	13	0	315	285	100	50	-	230

Blocos de enchimento			
Detalhe	Tipo	Nome	Quantidade
1	Lajota cerâmica	B8/25/20	937

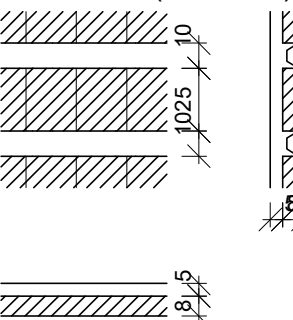
Vigas			
Nome	Seção (cm)	Elevação (cm)	Nível (cm)
V201	15x40	0	315
V202	15x40	0	315
V203	15x40	0	315
V204	15x40	0	315
V205	15x40	0	315
V206	15x40	0	315
V207	15x40	0	315
V208	15x40	0	315

Características dos materiais	
fck (kgf/cm²)	Ecs (kgf/cm²)
250	289800

Dimensão máxima do agregado = 19 mm

Legenda dos pilares	
	Pilar que morre
	Pilar que passa
	Pilar que nasce
	Pilar com mudança de seção

Detalhe 1 (esc. 1:30)



PREFEITURA MUNICIPAL DE PASSA SETE - RS

CONCLUSÃO DO GINÁSIO DO PINHÃO

ENDEREÇO: Localidade de Taipinha - Município de Passa Sete/RS;

PROPRIETÁRIO: Município de Passa Sete - Prefeitura Municipal de Passa Sete;

RESPONSÁVEL TOMADOR: Prefeito Municipal Bertino Rech;

RESPONSÁVEL TÉCNICO (PROJETO): Eng.ª Marlusa de Souza;

Proprietário / Tomador: Bertino Rech- Prefeito Municipal

Responsavel Técnico (Projeto)- Marlusa de Souza

CREA/RS: 240811

INST.

PROJETO ESTRUTURAL DA COPA,
BANHEIRO E VESTIÁRIO FEMININO

01

DATA:
OUTUBRO/ 2019

ESCALA:
INDICADAS

DESENHO:
ENGº ROBERTO SETTI

ÁREA EXISTENTE: 2132,56m²
ÁREA REFORMA: 454,45m²