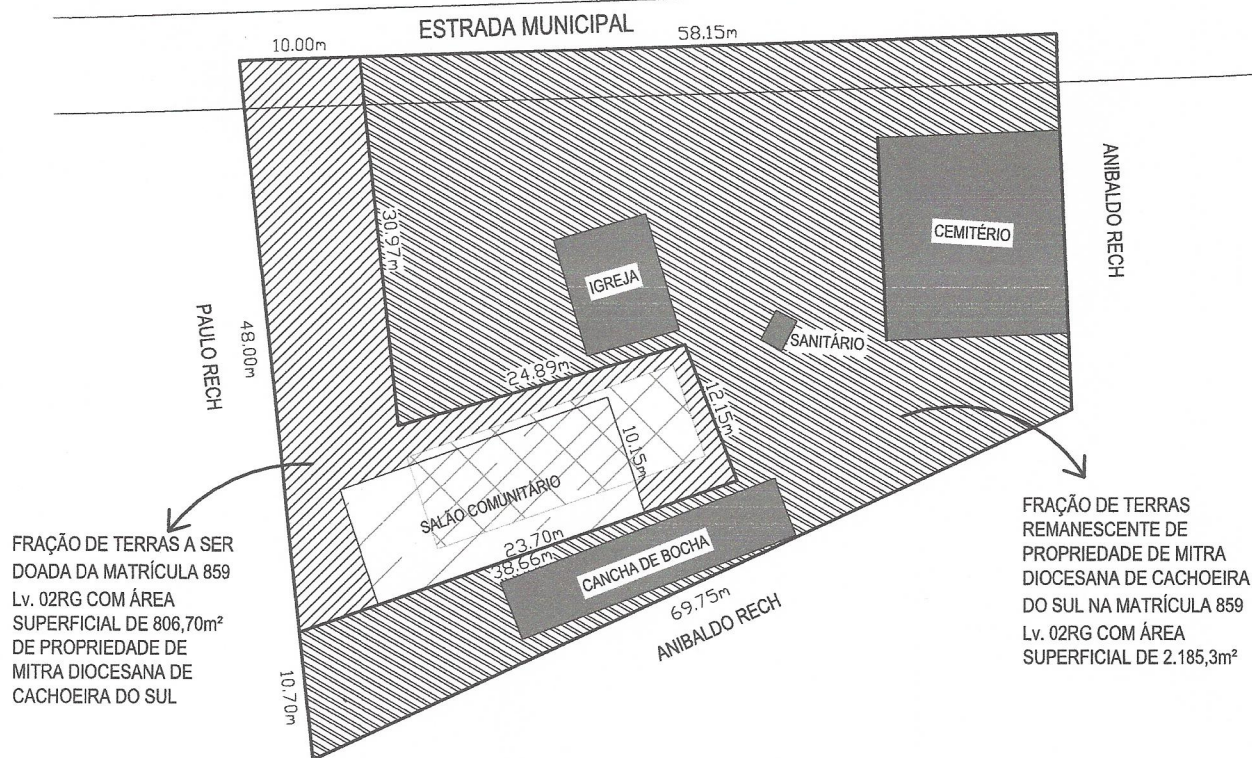



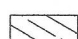



NORTE



LEGENDA

-  EDIFICAÇÕES EXISTENTES
-  ÁREA DOADA PELA MITRA
-  ÁREA REMANESCENTE
-  EDIFICAÇÃO A SER CONSTRUÍDA
-  EDIFICAÇÃO EXISTENTE A SER DEMOLIDO

PREFEITURA MUNICIPAL DE PASSA SETE - RS

CENTRO COMUNITÁRIO ALTO TAQUARI

ENDEREÇO: Localidade Alto Taquari - Interior - Passa Sete/ RS

PROPRIETÁRIO: Município de Passa Sete/RS

ARQ.

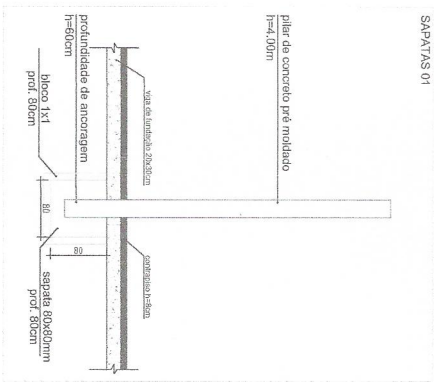
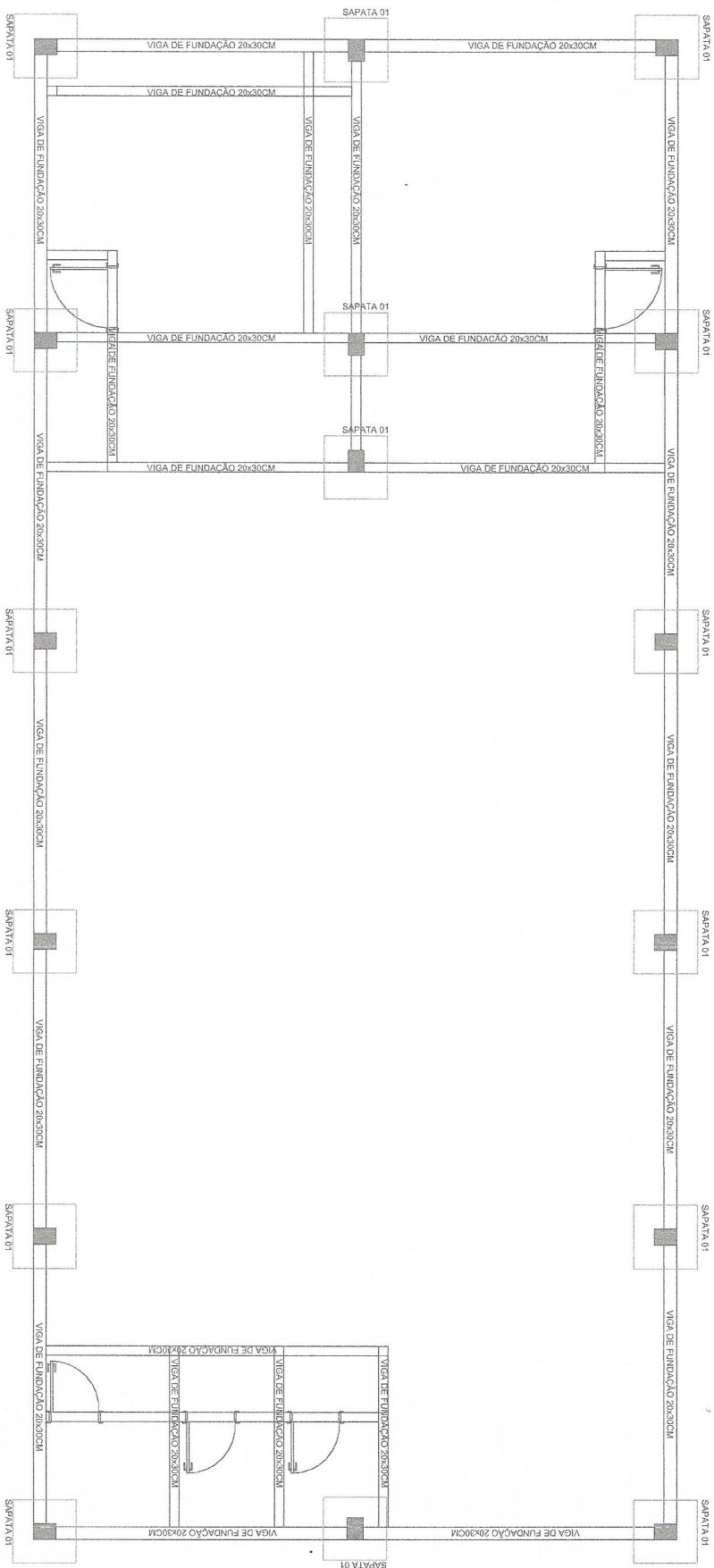
PLANTA DE SITUAÇÃO/LOCALIZAÇÃO

01

DATA: AGOSTO/2020

DATA: AGOSTO/2020

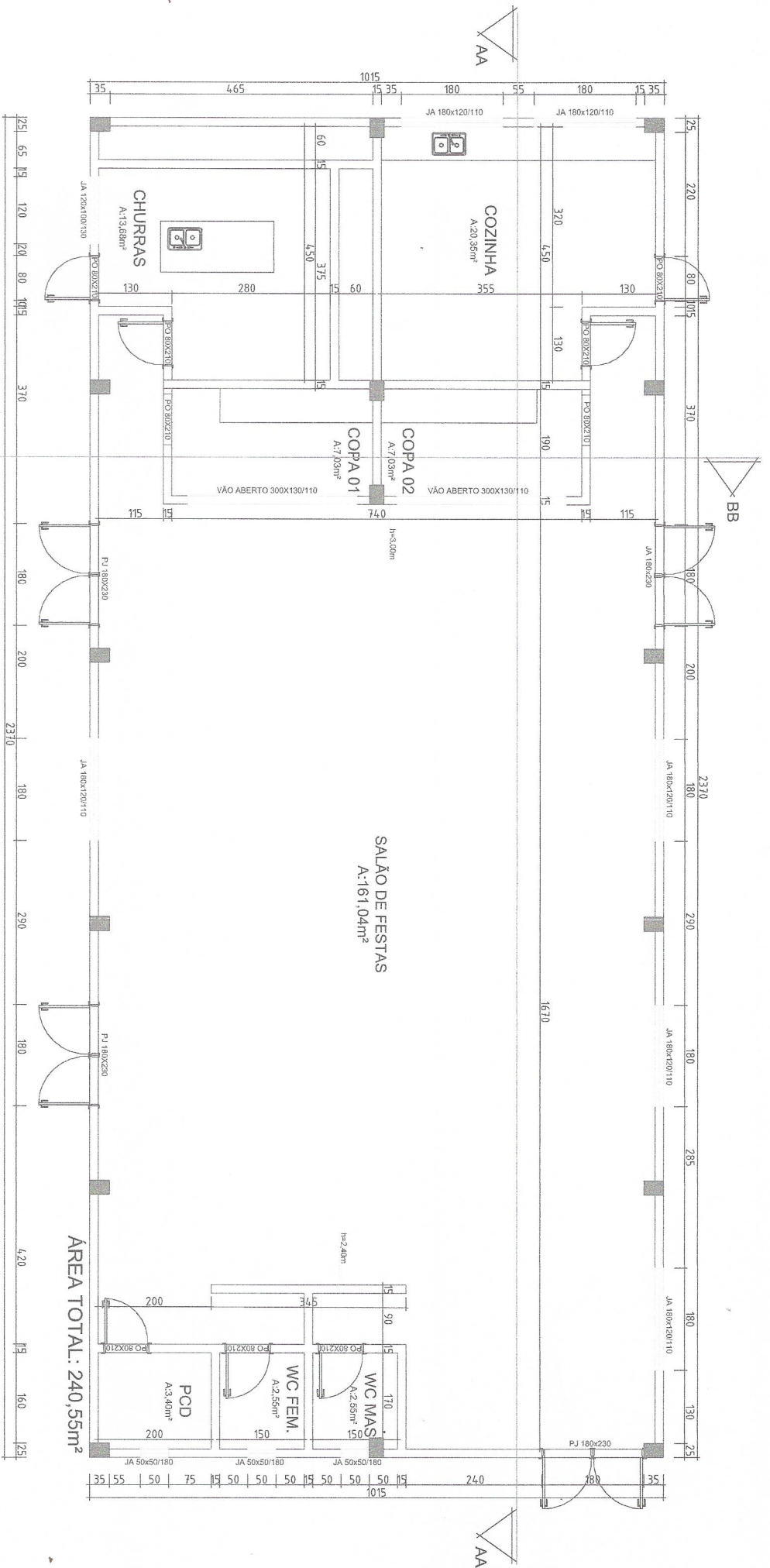
ÁREA TOTAL: 240,55m<sup>2</sup>



pilar de concreto pré moldado  
 f=4,00m

SAPTAS 01

<b>PREFEITURA MUNICIPAL DE PASSA SETE - RS</b>			
<b>SALÃO DE FESTA ALTO TAQUARI</b>			
ENDEREÇO: Localidade Alto Taquari - Interior - Passa Sete /RS			
PROPRIETÁRIO: Município de Passa Sete/RS;			
Proprietário / Tomador: Bertino Rech Prefeito Municipal			
Responsável Técnico (Projeto) - Marliusa de Souza CREAR/S:240811			
<b>ARQ.</b>	<b>PLANTA DE FUNDAÇÕES</b>		<b>02</b>
DATA: OUTUBRO/ 2020	ESCALA: 1/50	ÁREA TOTAL: 240,59m <sup>2</sup>	



**PREFEITURA MUNICIPAL DE PASSA SETE - RS**  
**SALAÇÃO DE FESTA ALTO TAQUARI**

ENDEREÇO: Localidade Alto Taquari - Interior - Passa Sete /RS  
 PROPRIETÁRIO: Município de Passa Sete/RS:

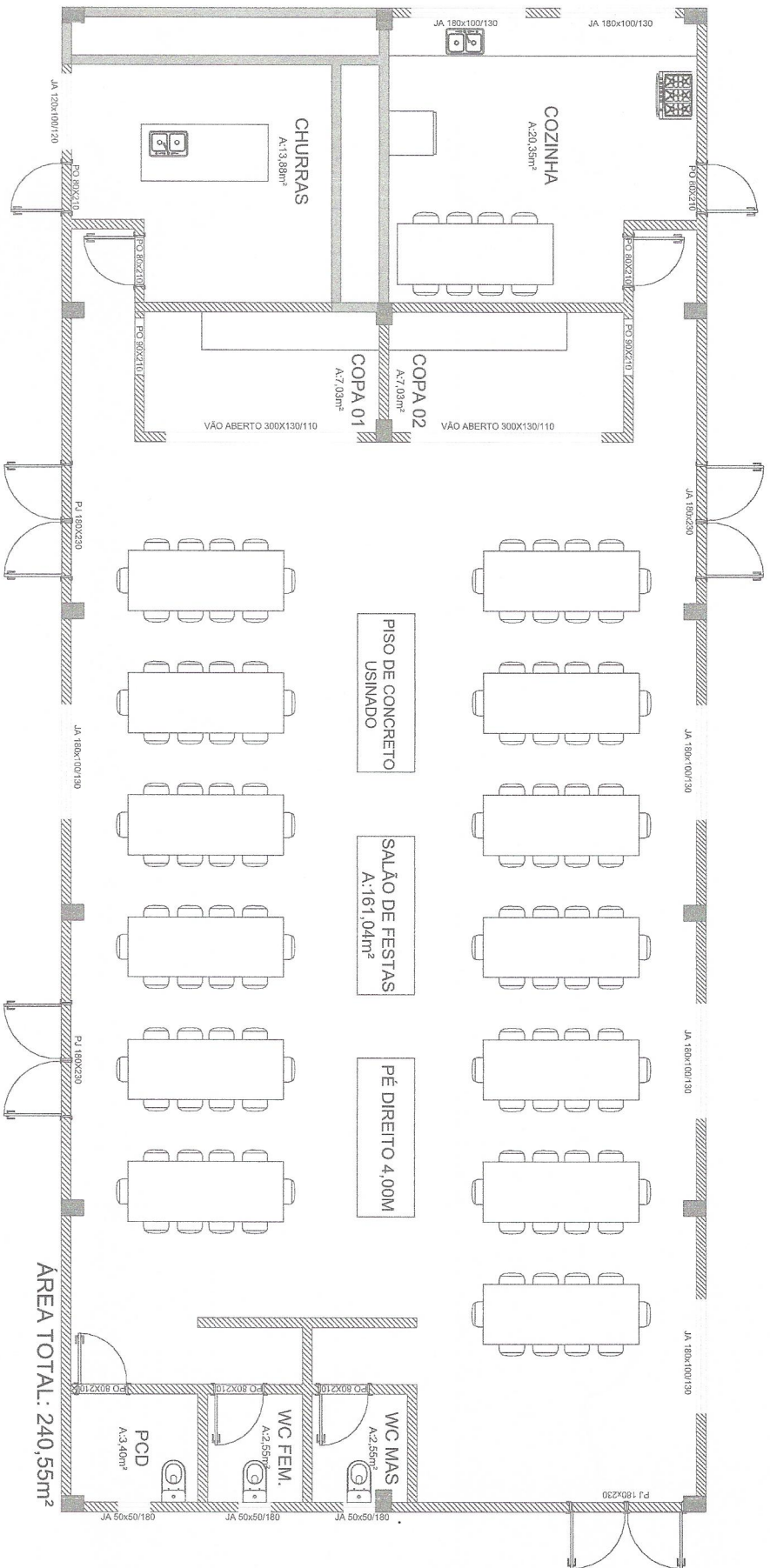
Proprietário / Tomador: Bertino Rech Prefeito Municipal

Responsável Técnico (Projeto) - Maritusa de Souza CREAIRS:240811

ARQ. **PLANTA BAIXA** ESCALA: 1/50 **03**

DATA: OUTUBRO/2020 ESCALA: 1/50 ÁREA TOTAL: 240,55m²





PAREDES DE ALVENARIA  
 PAREDES QUE SERÃO DE TILÓLOS E FUMOS E TAMBEM RECEBERÃO TILÓLOS REFRATÁRIOS

ÁREA TOTAL: 240,55m²

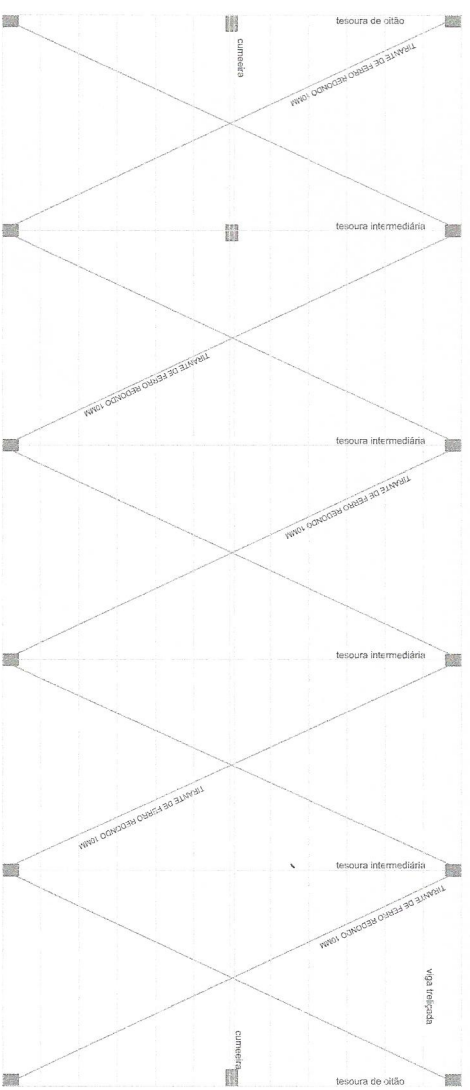
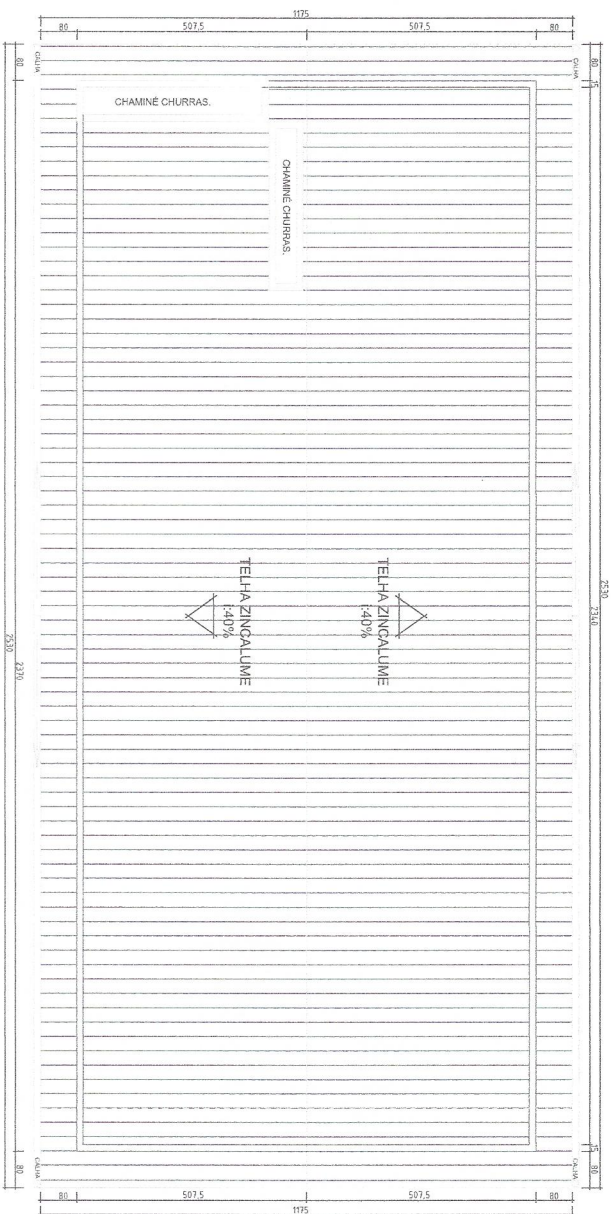
**PREFEITURA MUNICIPAL DE PASSA SETE - RS**  
**SALÃO DE FESTA ALTO TAQUARI**

**ENDEREÇO:** Localidade Alto Taquari - Interior - Passa Sete /RS  
**PROPRIETÁRIO:** Município de Passa Sete/RS;

Proprietário / Tomador: Bertino Rech Prefeito Municipal

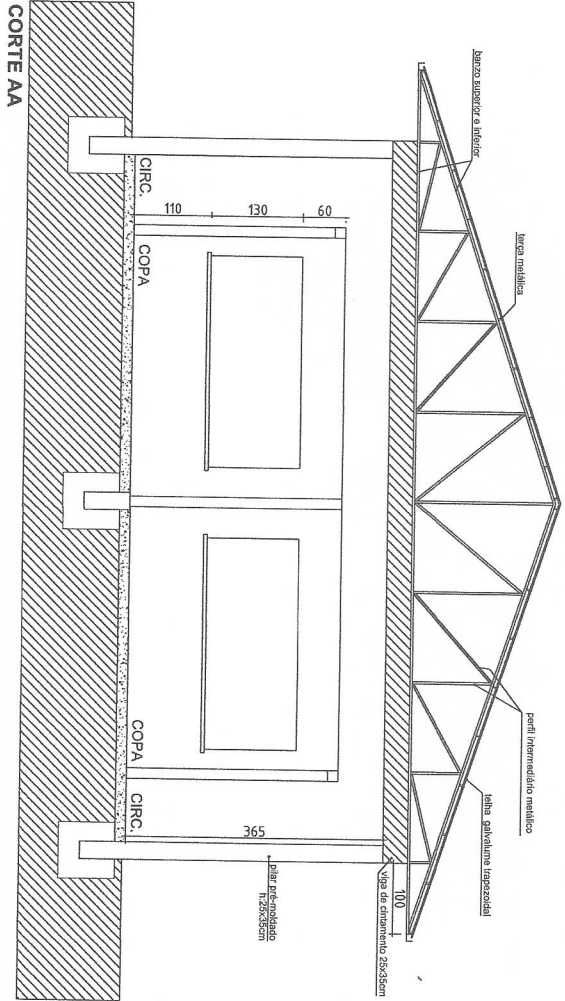
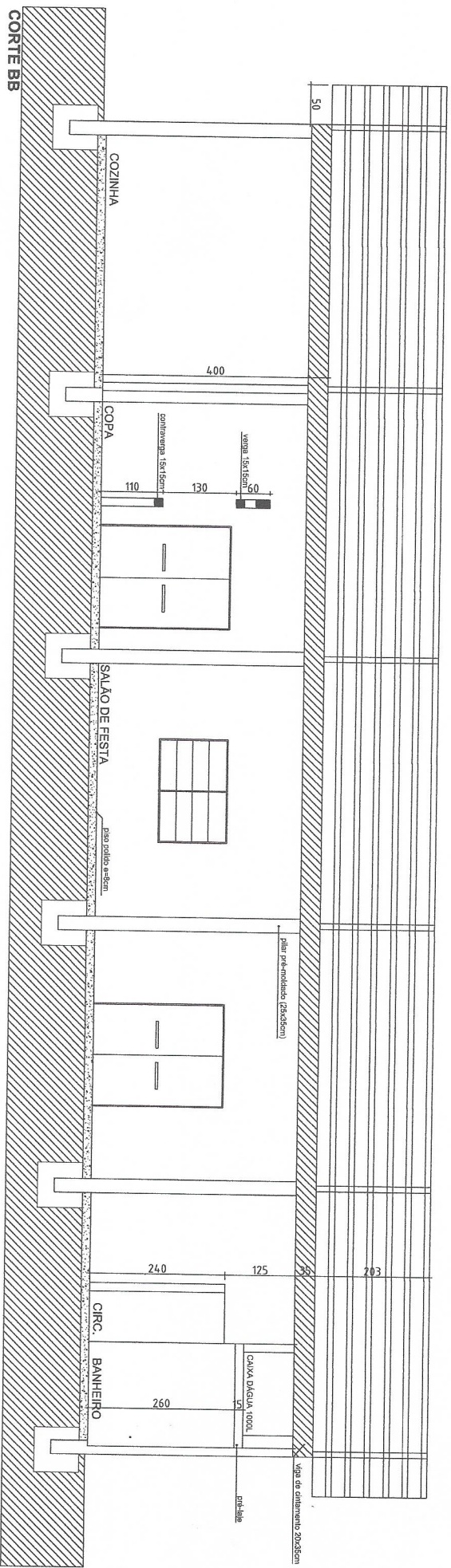
Responsável Técnico (Projeto) - Marliusa de Souza CREAR/S:240811

<b>ARQ.</b>	<b>PLANTA BAIXA MOBILADA</b>	<b>04</b>
DATA: OUTUBRO/2020	ESCALA: 1/50	ÁREA TOTAL: 240,55m²



<b>PREFEITURA MUNICIPAL DE PASSA SETE - RS</b>			
<b>SALÃO DE FESTA ALTO TAQUARI</b>			
ENDEREÇO: Localidade Alto Taquari - Interior - Passa Sete /RS			
PROPRIETÁRIO: Município de Passa Sete/RS;			
Proprietário / Tomador: Beritino Rech Prefeito Municipal			
Responsável Técnico (Projeto) - Marlusa de Souza CREAR/RS:240811			
<b>ARQ.</b>	<b>PLANTA DE COBERTURA</b>	<b>05</b>	
DATA: OUTUBRO/2020	ESCALA: 1/50	ÁREA TOTAL: 240,59m <sup>2</sup>	





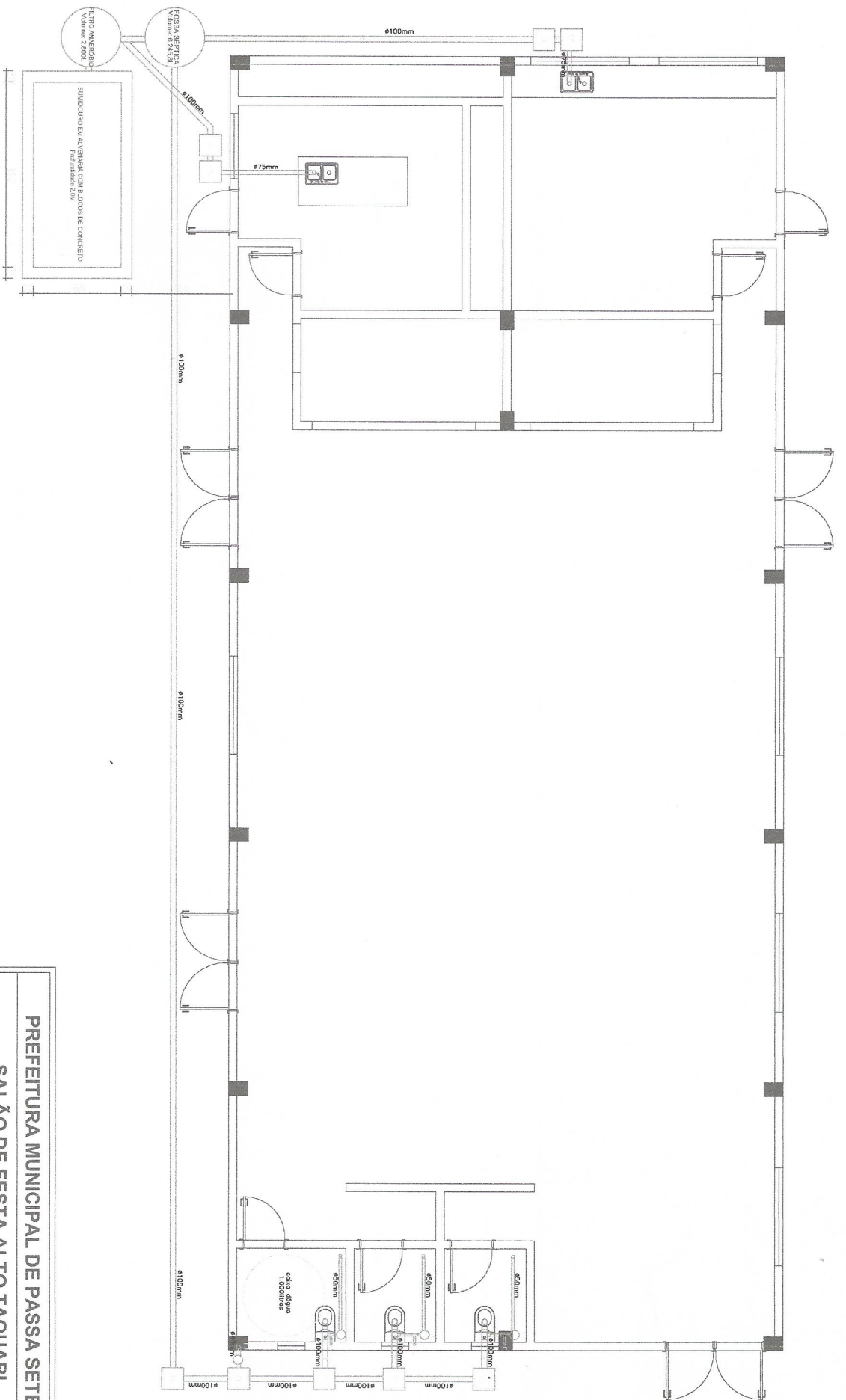
**PREFEITURA MUNICIPAL DE PASSA SETE - RS**  
**SALÃO DE FESTA ALTO TAQUARI**

**ENDEREÇO:** Localidade Alto Taquari - Interior - Passa Sete /RS  
**PROPRIETÁRIO:** Município de Passa Sete/RS;

Proprietário / Tomador: Bertino Rech Prefeito Municipal

Responsável Técnico (Projeto) - Marliusa de Souza CREA/RS-240811

<b>ARQ.</b>	<b>CORTE AA E CORTE BB</b>	<b>06</b>
DATA: OUTUBRO/ 2020	ESCALA: 1/50	ÁREA TOTAL: 240,55m <sup>2</sup>



**PREFEITURA MUNICIPAL DE PASSA SETE - RS**  
**SALÃO DE FESTA ALTO TAQUARI**

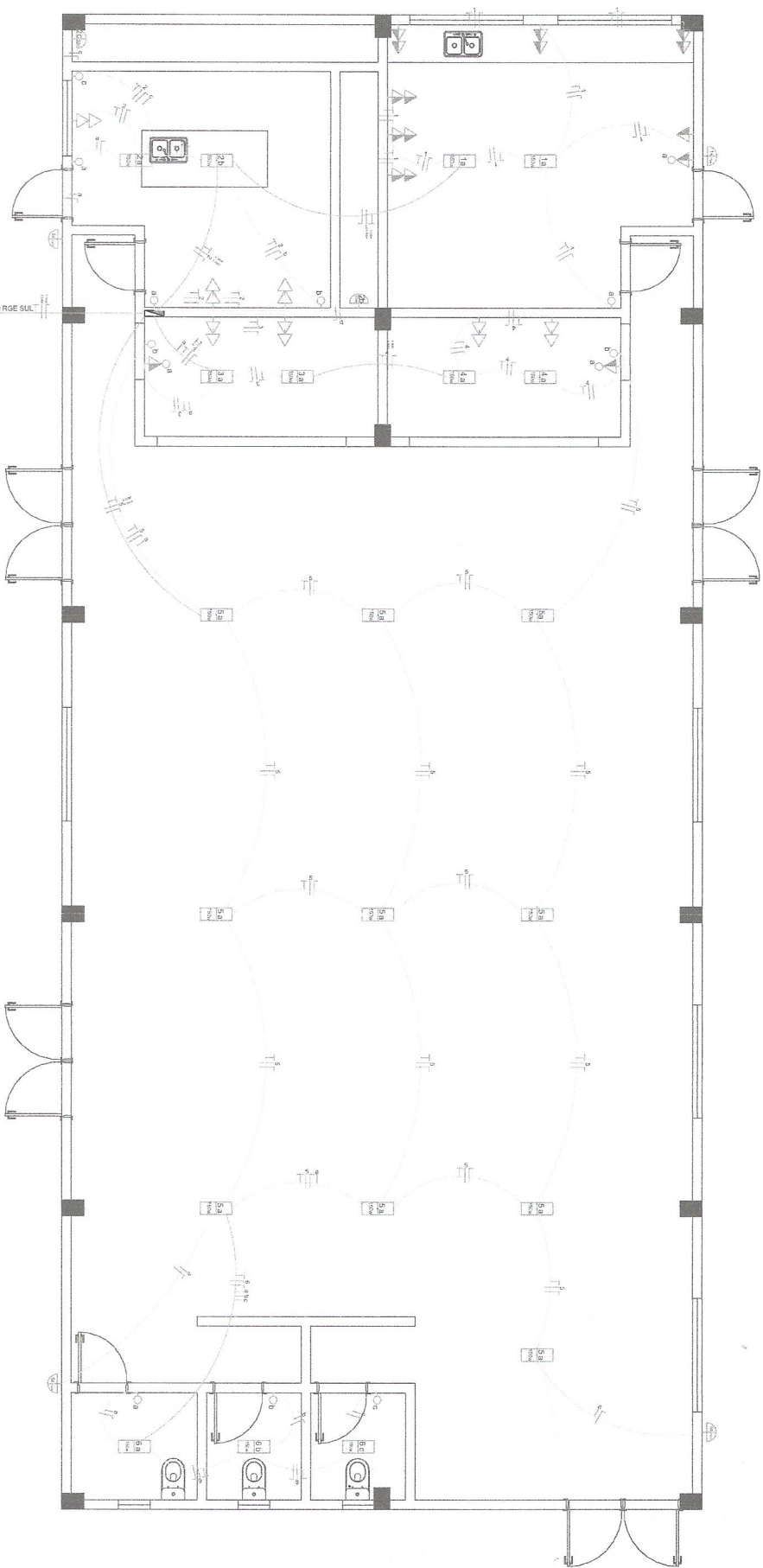
**ENDEREÇO:** Localidade Alto Taquari - Interior - Passa Sete /RS  
**PROPRIETÁRIO:** Município de Passa Sete/RS;

Proprietário / Tomador: Bertino Rech Prefeito Municipal

Responsável Técnico (Projeto) - Marliusa de Souza CREA/RS:240811

<b>ARQ.</b>		<b>PLANTA HIDROSSANITÁRIO</b>		<b>07</b>	
DATA: OUTUBRO/2020	ESCALA: 1/50	ÁREA TOTAL: 240,58m²			





QUADRO DE CARGA CD 01

CIRCUITO Nº	LUMINAÇÃO W	TUBs W	TUBs W	CONDUTOR mm <sup>2</sup>	DISJUNTOR A
1	250	800		2,5	30
2	350	300		2,5	30
3	200	300		2,5	30
4	200	300		2,5	30
5	1100			2,5	30
6	300			2,5	30
TOTAL	2400		1700		

- LEGENDA
- INTERRUPTOR SIMPLES - h=120m
  - △ TOMADA BAIXA - h=450m
  - △ TOMADA MÉDIA - h=135m
  - PONTO DE LUZ NO TETO
  - PONTO DE LUZ NA PAREDE INTERNO - h=1600m e EXTERNO - h=2500m
  - ▬ CONDUTORES DE DISTRIBUIÇÃO - CD - h=120m
  - ▬ CONDUTORES NEUTRO, TERRA, FASE
  - ▬ ELÉTRICIDADE EMBUTIDO NA LAJE E PAREDE

**PREFEITURA MUNICIPAL DE PASSA SETE - RS**  
**SALÃO DE FESTA ALTO TAQUARI**

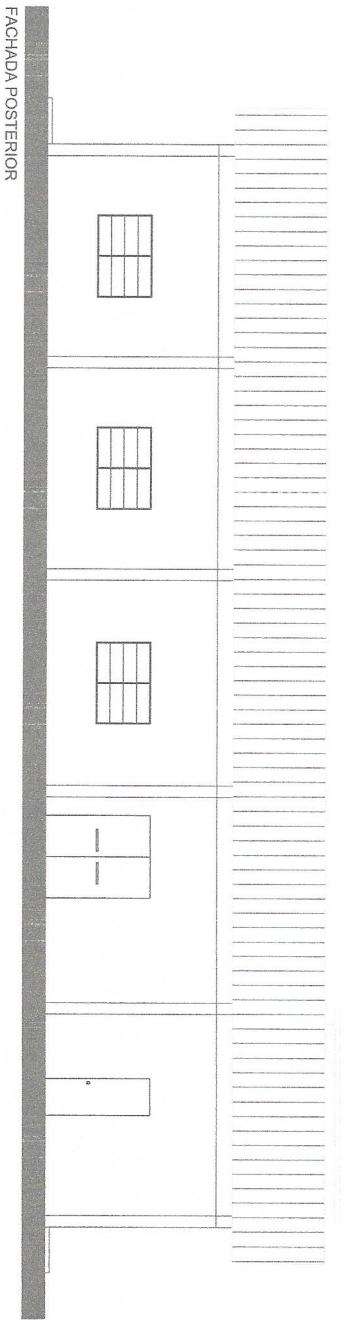
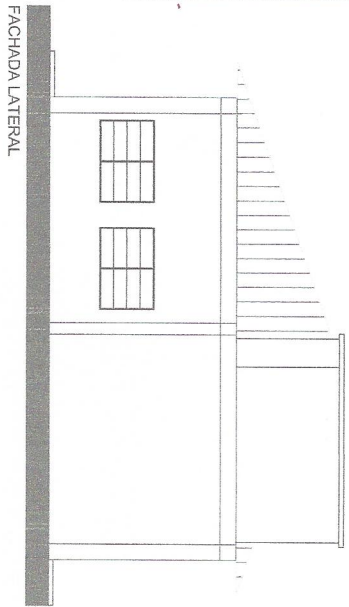
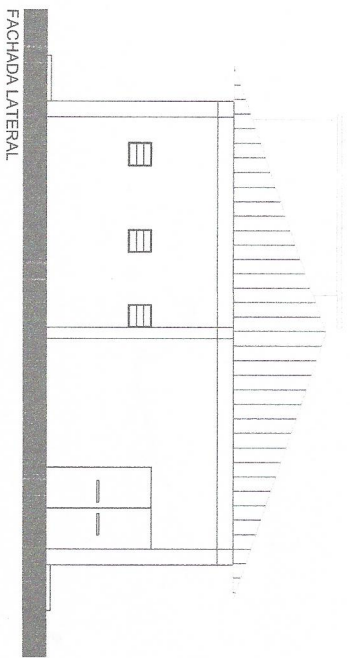
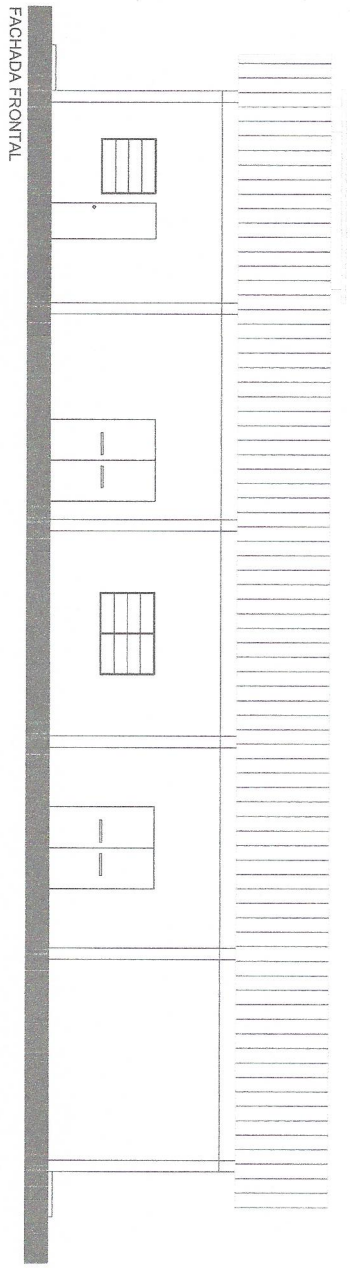
ENDEREÇO: Localidade Alto Taquari - Interior - Passa Sete /RS  
 PROPRIETÁRIO: Município de Passa Sete/RS;

Proprietário / Tomador: Bertino Rech Prefeito Municipal

Responsável Técnico (Projeto) - Marliusa de Souza CREA/RS:240811

ARQ.	<b>PROJETO ELÉTRICO</b>	08
DATA: OUTUBRO/2020	ESCALA: 1/50	ÁREA TOTAL: 240,55m <sup>2</sup>





**PREFEITURA MUNICIPAL DE PASSA SETE - RS**  
**SALÃO DE FESTA ALTO TAQUARI**

**ENDEREÇO:** Localidade Alto Taquari - Interior - Passa Sete /RS  
**PROPRIETÁRIO:** Município de Passa Sete/RS;

Proprietário / Tomador: Bertino Rech Prefeito Municipal

Responsável Técnico (Projeto) - Marlusa de Souza CREA/RS:240811

**ARQ.**

**FACHADAS**

**09**

DATA: OUTUBRO/2020

ESCALA: 1/50

ÁREA TOTAL: 240,55m²