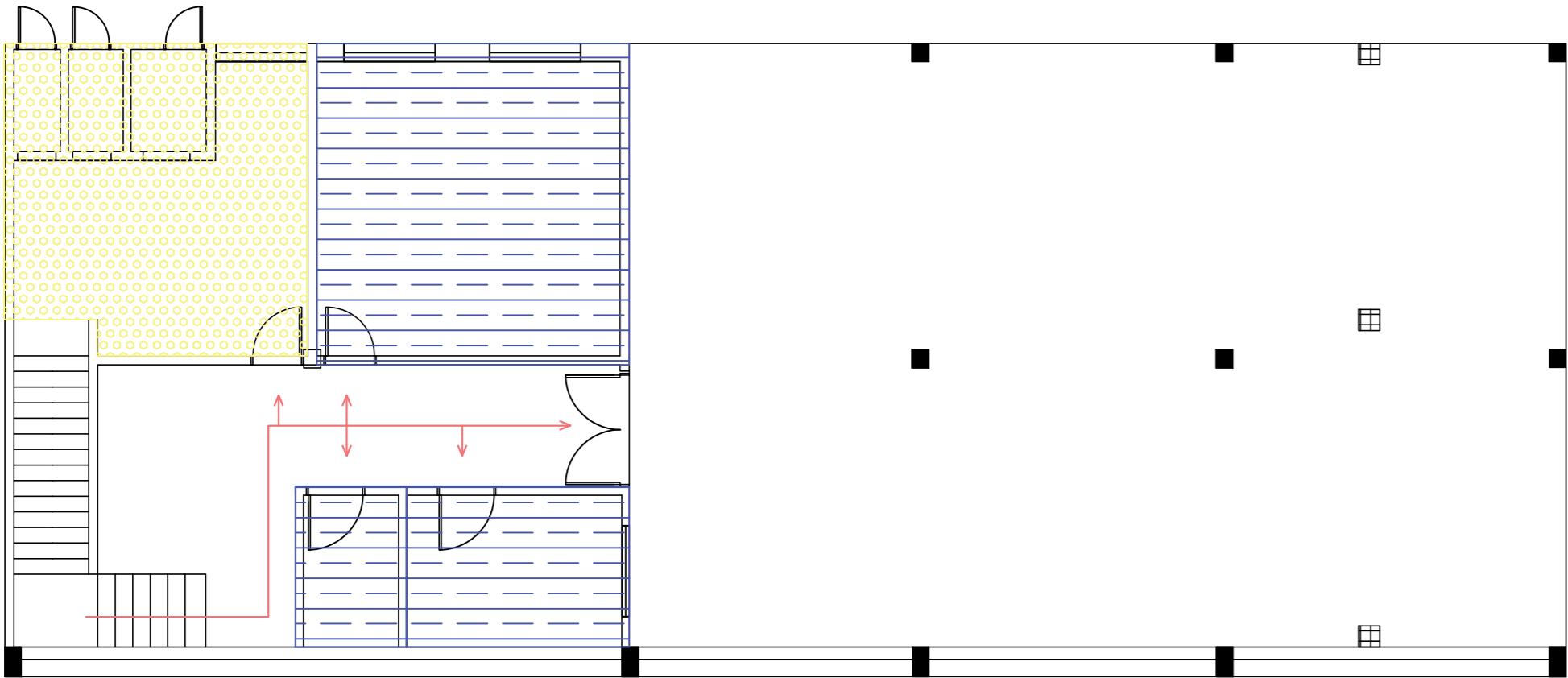


PLANTA DE ZOENAMENTO SUBSOLO
ESCALA: 1/1000



- LEGENDA:
- APOIO AOS FUNCIONÁRIOS
 - APOIO LOGÍSTICO PACIENTES
 - CONSULTÓRIO
 - SERVIÇO DE FARMÁCIA
 - SERVIÇOS DE ENFERMAGEM
 - FLUXO DE PACIENTES
 - FLUXO DE FUNCIONÁRIOS

PLANTA DE ZOENAMENTO SUBSOLO
ESCALA: 1/1000

PREFEITURA MUNICIPAL DE PASSA SETE - RS		
AMPLIAÇÃO DO POSTO DE SAÚDE - UBS		
ENDEREÇO: Av. Pinheiro - Município de Passa Sete/RS;		
PROPRIETÁRIO: Município de Passa Sete/RS;		
RESPONSÁVEL TOMADOR: Bertino Rech - Prefeito Municipal		
RESPONSÁVEL TÉCNICO (PROJETO): Eng. Marlusa de Souza		
Proprietário / Tomador: Bertino Rech - Prefeito Municipal		
Responsável Técnico (Projeto) - Marlusa de Souza CREA/RS:240811		
ARQ.	PLANTA DE ZONEAMENTO	
	DATA: ABRIL / 2020	ESCALA: INDICADA
		ÁREA DE AMPLIAÇÃO: 52,74m² ÁREA DE ACESSO COBERTO: 14,82m²