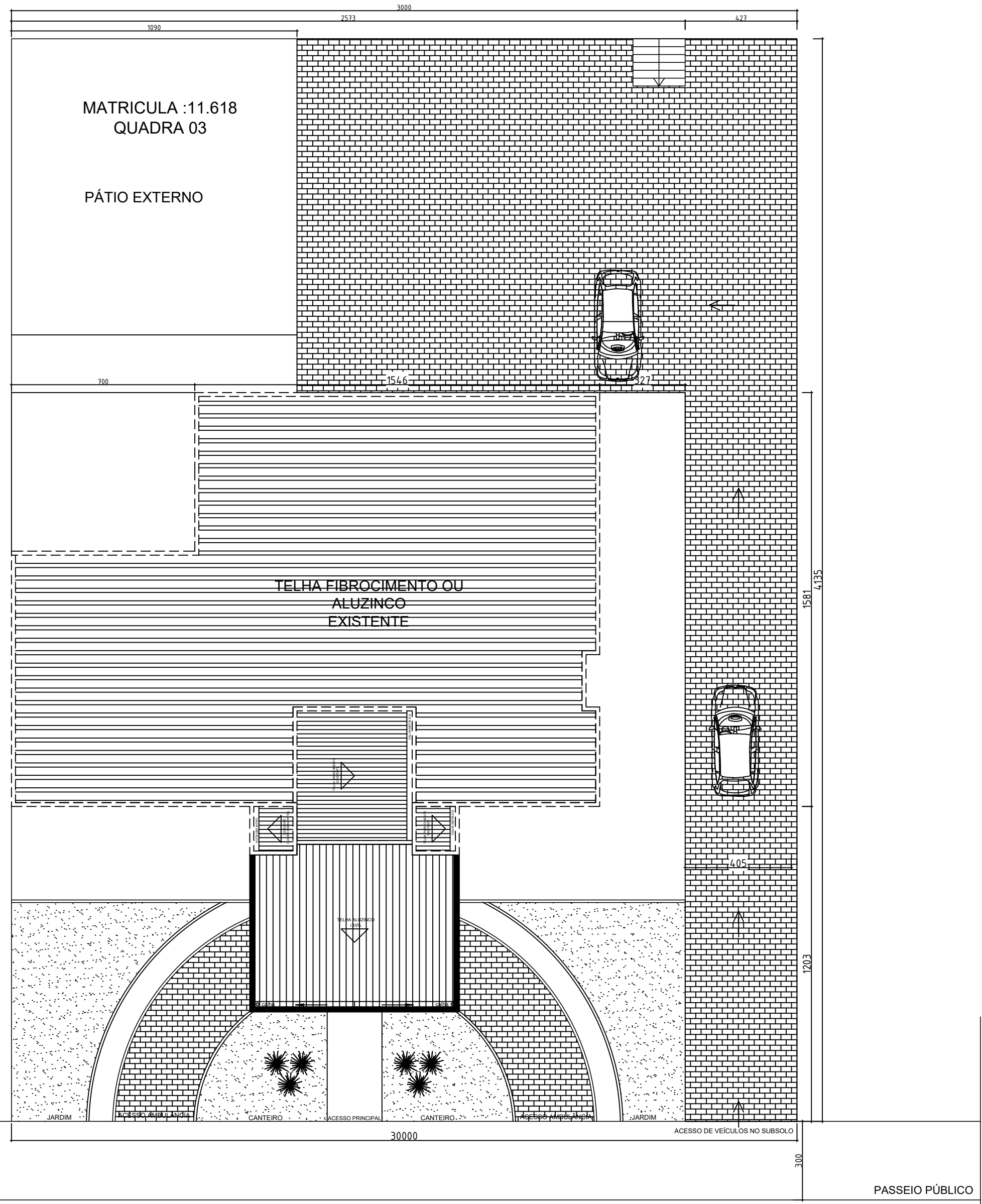


<b>PREFEITURA MUNICIPAL DE PASSA SETE - RS</b>	
<b>OBRA:</b> CONSTRUÇÃO DE ABRIGO NA FACHADA FRONTAL <b>LOCAL:</b> AVENIDA PINHEIRO, CENTRO.	ÁREA TOTAL: 48,00m <sup>2</sup>
<b>PREFEITURA MUNICIPAL DE PASSA SETE:</b> _____ MAURICIO AFONSO RUOSO - PREFEITO MUNICIPAL	ESCALA: SEM ESCALA
<b>RESP. PROJETO:</b> _____ Eng. Civil: Marlusa de Souza - CREA/RS 240811	DATA: MARÇO 2021
<b>RESP. PROJETO:</b> PLANTA SITUAÇÃO	PRANCHA 01



MATRICULA :11.618  
QUADRA 03

PÁTIO EXTERNO

TELHA FIBROCIMENTO OU  
ALUZINCO  
EXISTENTE

ACESSO PRINCIPAL

ACESSO DE VEÍCULOS NO SUBSOLO

PASSEIO PÚBLICO

PASSEIO PÚBLICO

AVENIDA PINHEIRO

**PREFEITURA MUNICIPAL DE PASSA SETE - RS**

**OBRA: CONSTRUÇÃO DE ABRIGO NA FACHADA FRONTAL**  
**LOCAL: AVENIDA PINHEIRO, CENTRO.**

ÁREA TOTAL:  
48,00m<sup>2</sup>

**PREFEITURA MUNICIPAL DE PASSA SETE:**

MAURICIO AFONSO RUOSO - PREFEITO MUNICIPAL

ESCALA:  
SEM ESCALA

**RESP. PROJETO:**

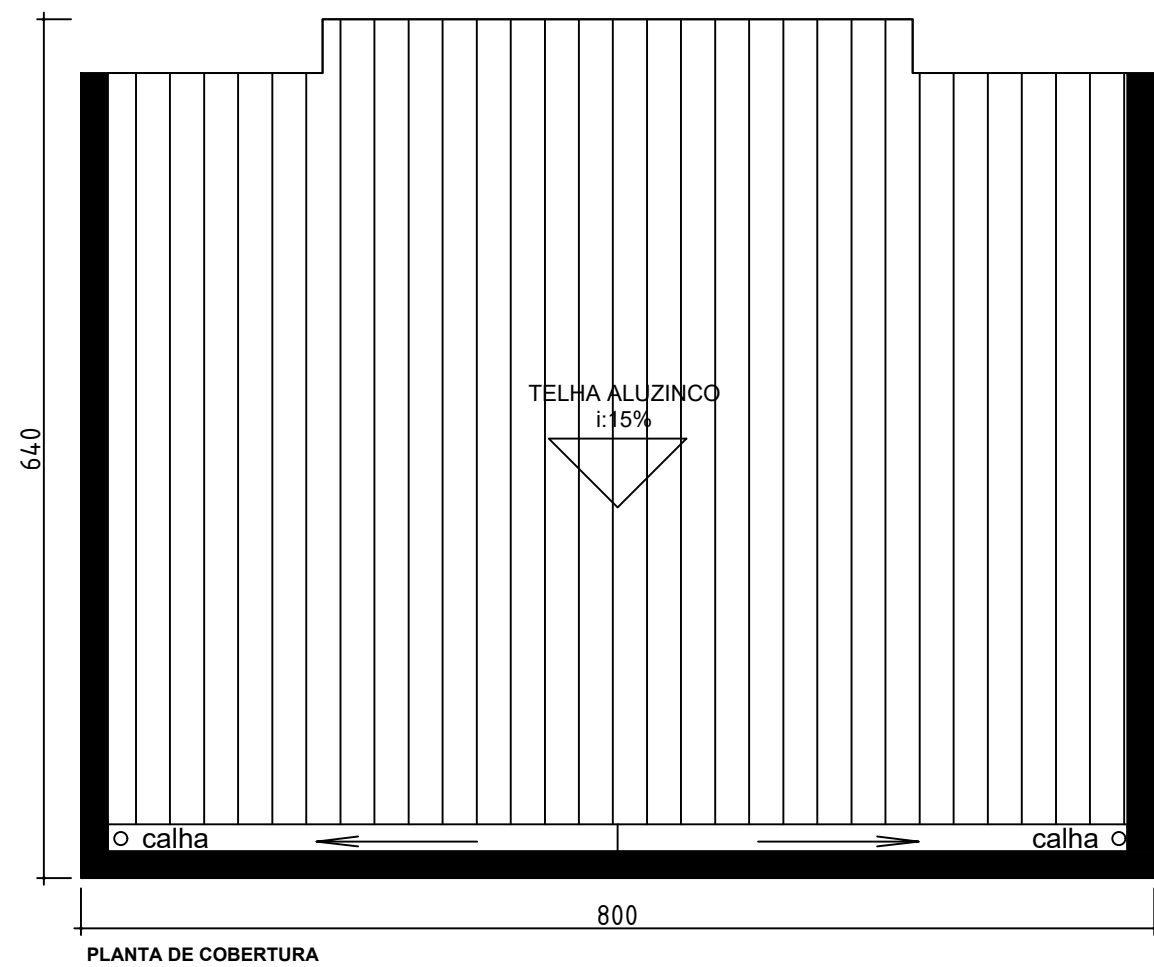
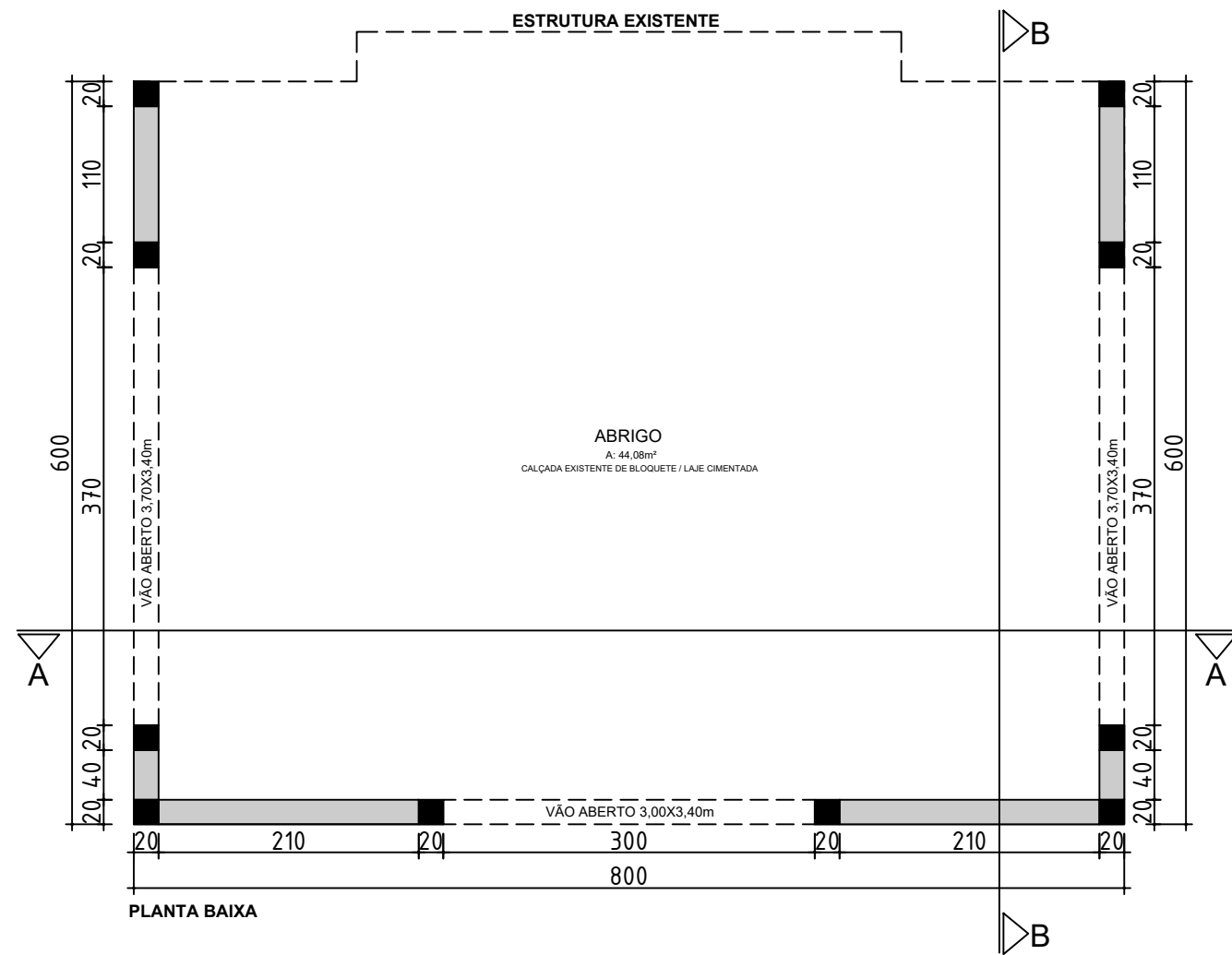
Eng. Civil: Marlusa de Souza - CREA/RS 240811

DATA:  
MARÇO 2021

**RESP. PROJETO:**

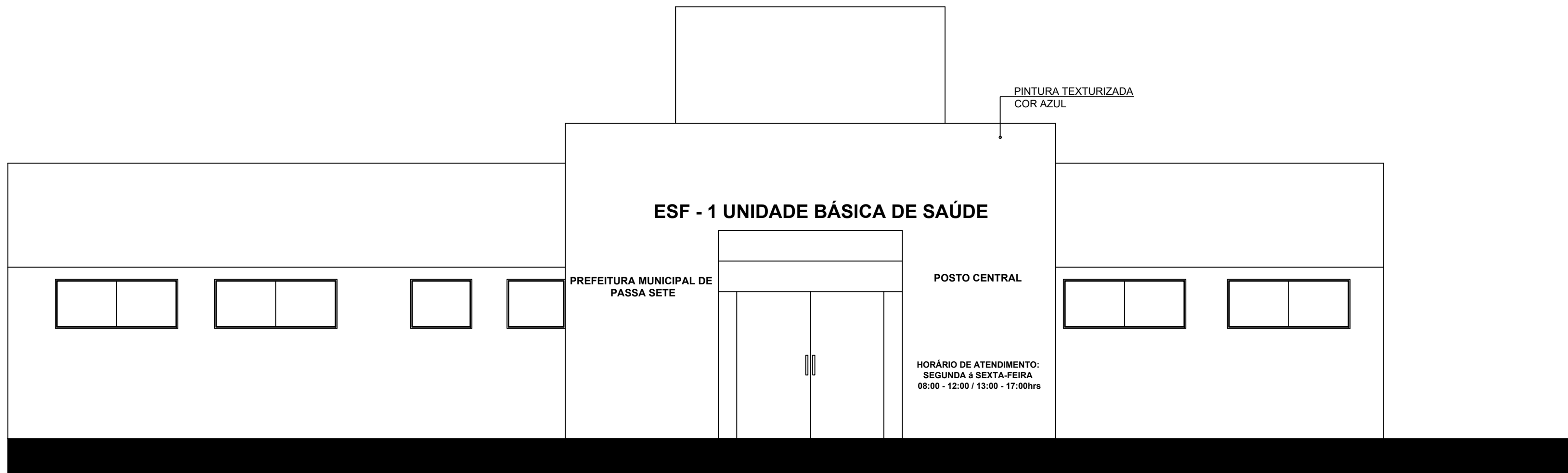
PLANTA LOCALIZAÇÃO

PRANCHA 02

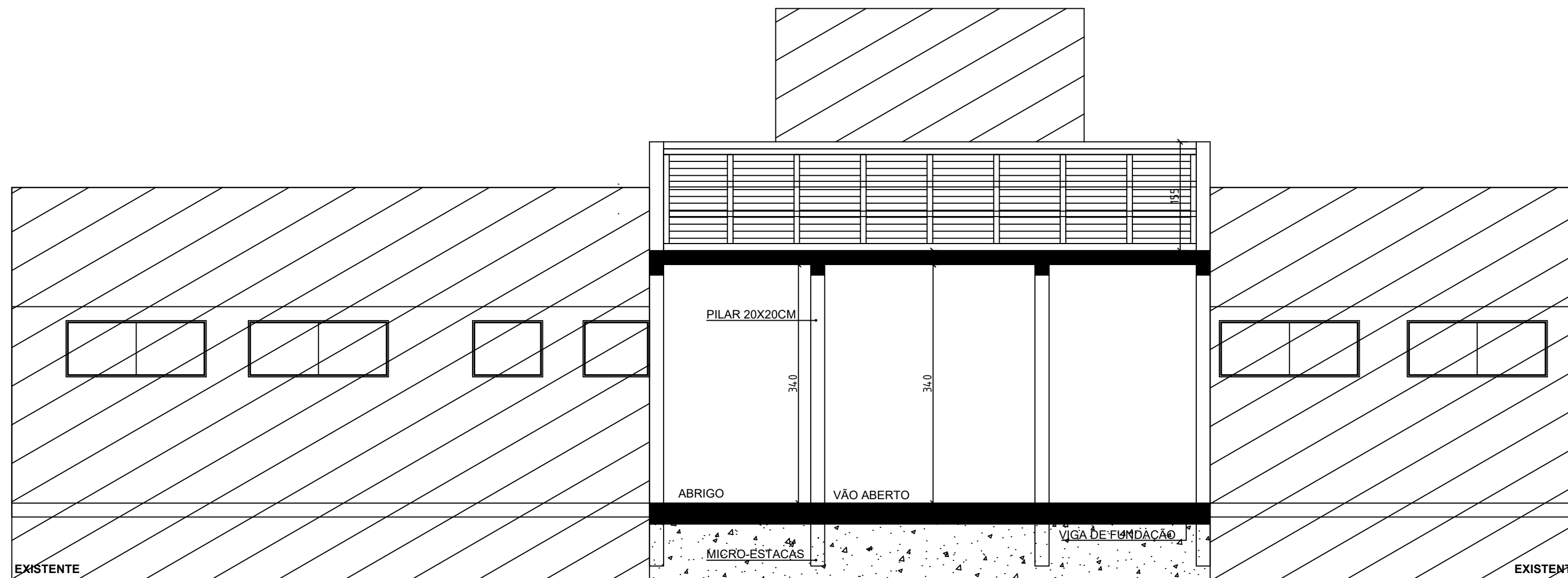


## PREFEITURA MUNICIPAL DE PASSA SETE - RS

<b>OBRA:</b> CONSTRUÇÃO DE ABRIGO NA FACHADA FRONTAL	ÁREA TOTAL: 48,00m <sup>2</sup>
<b>LOCAL:</b> AVENIDA PINHEIRO, CENTRO.	
<b>PREFEITURA MUNICIPAL DE PASSA SETE:</b>  Maurício Afonso Ruoso - Prefeito Municipal	ESCALA: SEM ESCALA
<b>RESP. PROJETO:</b>  Eng. Civil: Marlusa de Souza - CREA/RS 240811	DATA: MARÇO 2021
<b>RESP. PROJETO:</b>  PLANTA BAIXA E PLANTA DE COBERTURA	PRANCHA 03



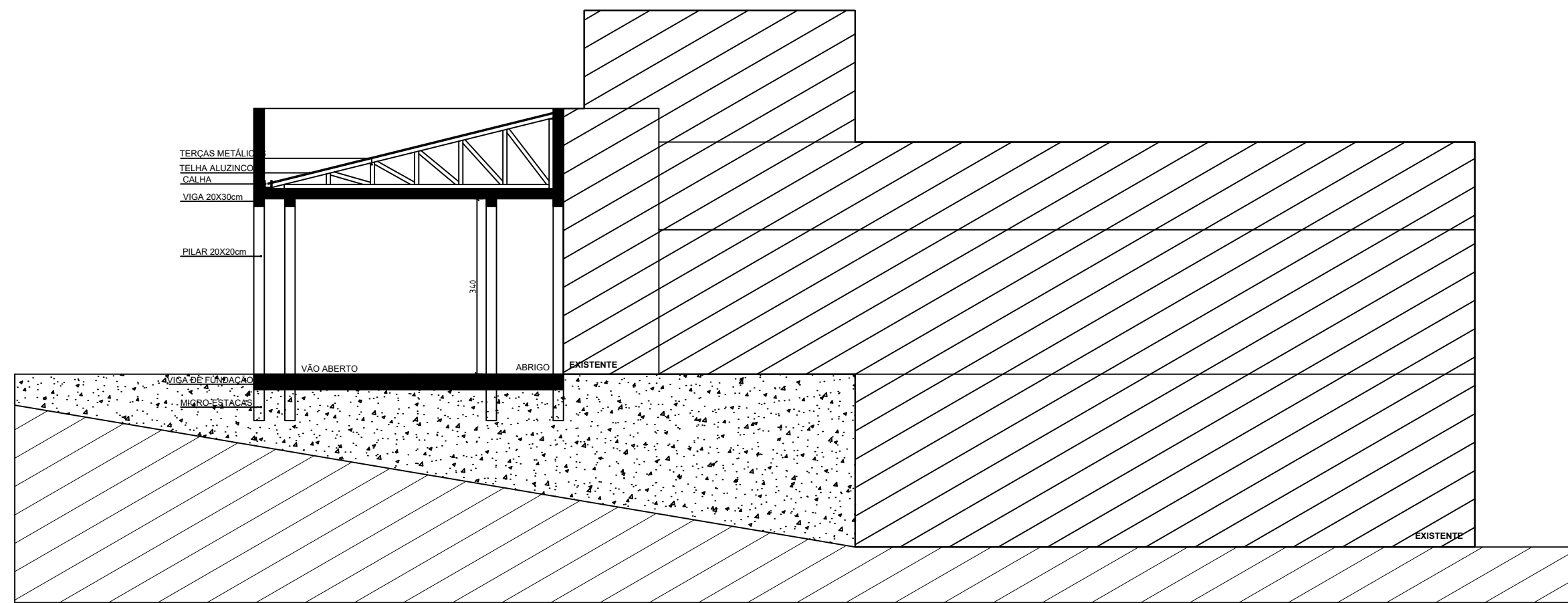
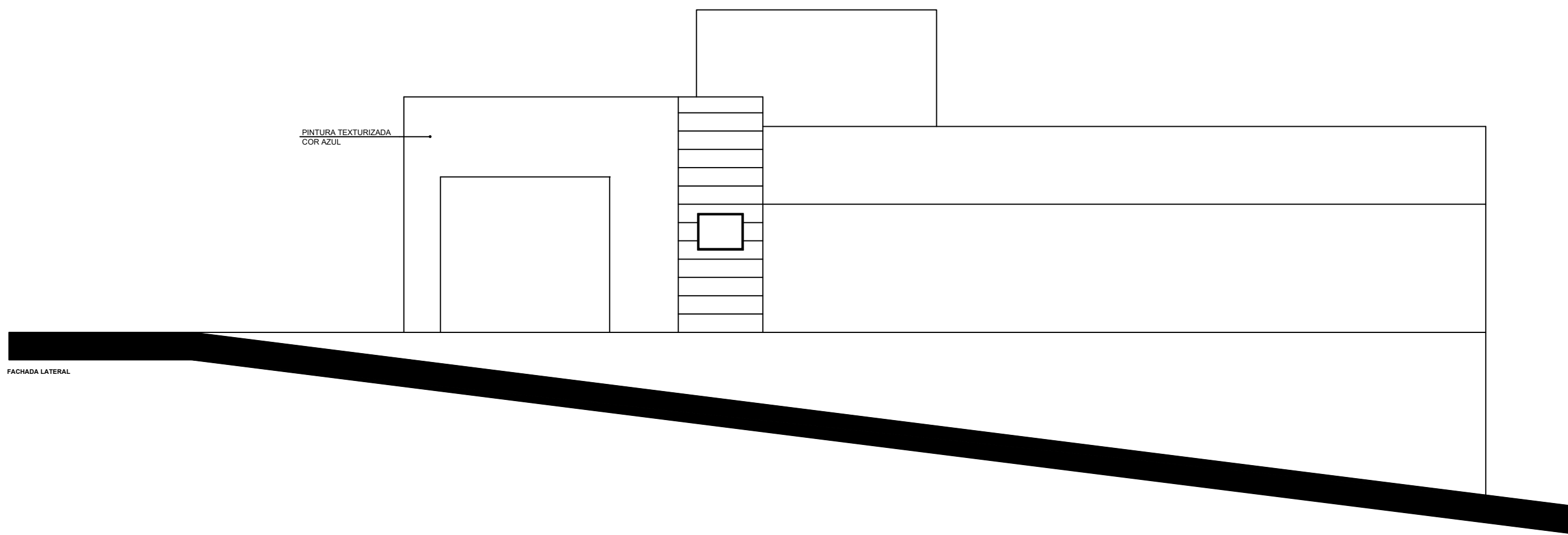
FACHADA FRONTAL



CORTE AA

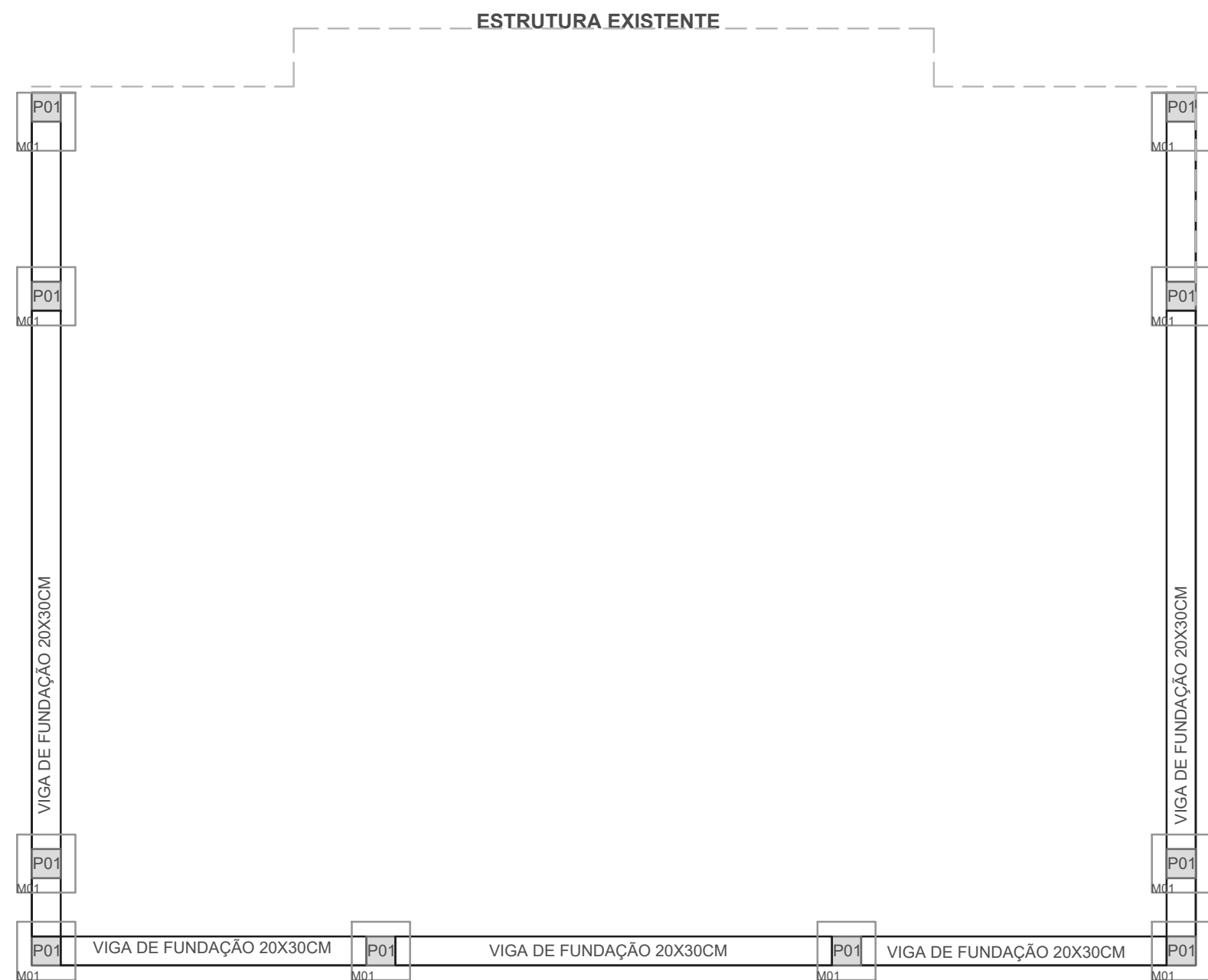
## PREFEITURA MUNICIPAL DE PASSA SETE - RS

<b>OBRA: CONSTRUÇÃO DE ABRIGO NA FACHADA FRONTAL</b> <b>LOCAL: AVENIDA PINHEIRO, CENTRO.</b>		ÁREA TOTAL: 48,00m <sup>2</sup>
<b>PREFEITURA MUNICIPAL DE PASSA SETE:</b> _____ MAURICIO AFONSO RUOSO - PREFEITO MUNICIPAL		ESCALA: SEM ESCALA
<b>RESP. PROJETO:</b> _____ Eng. Civil: Marlusa de Souza - CREA/RS 240811		DATA: MARÇO 2021
<b>RESP. PROJETO:</b> FACHADA FRONTAL E CORTE AA		PRANCHA 04

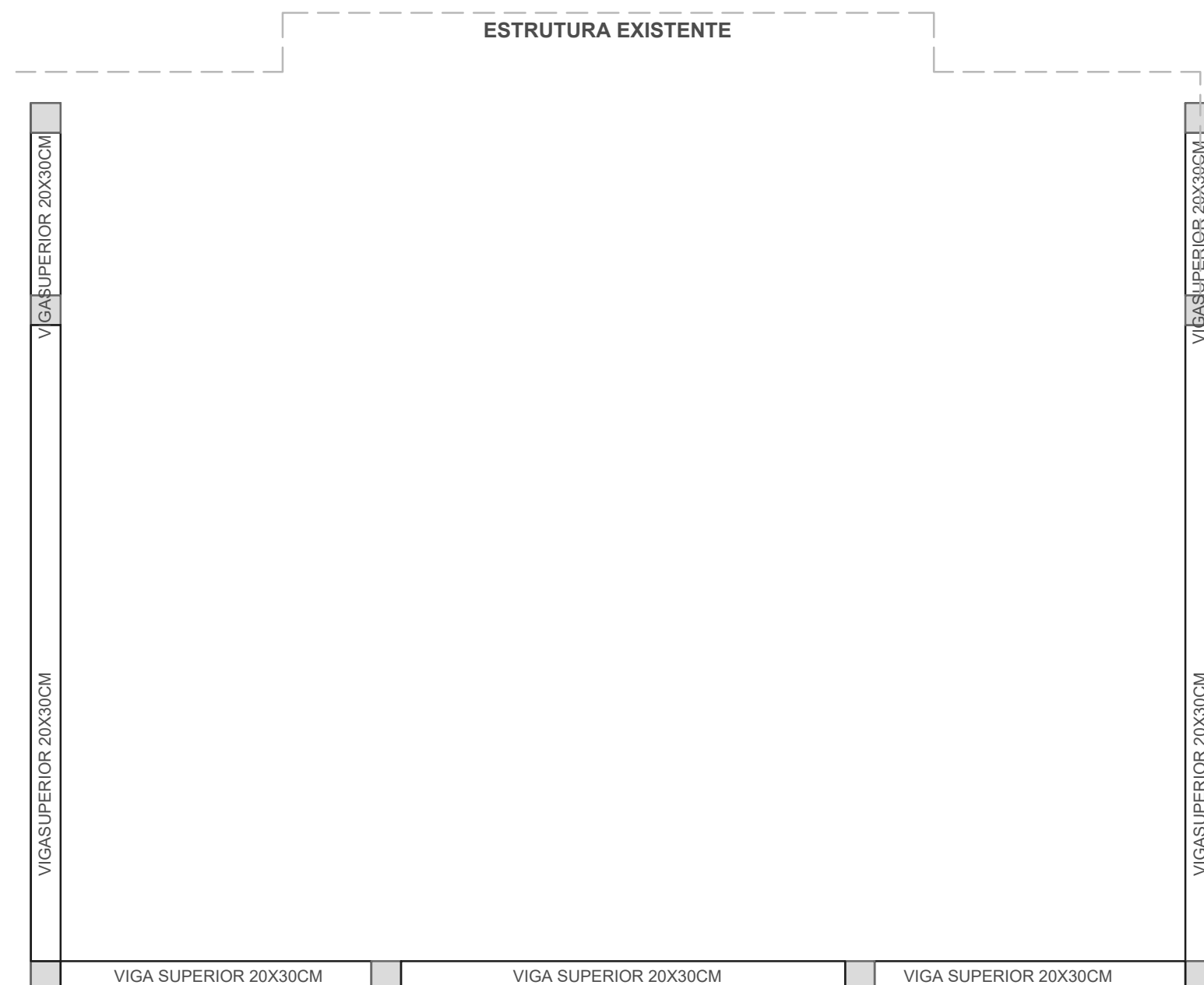


CORTE BB

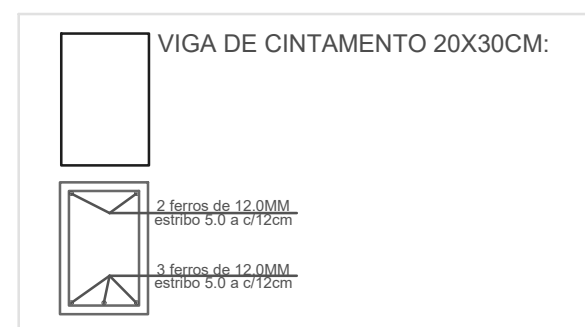
<b>PREFEITURA MUNICIPAL DE PASSA SETE - RS</b>	
<b>OBRA:</b> CONSTRUÇÃO DE ABRIGO NA FACHADA FRONTAL <b>LOCAL:</b> AVENIDA PINHEIRO, CENTRO.	ÁREA TOTAL: 48,00m <sup>2</sup>
<b>PREFEITURA MUNICIPAL DE PASSA SETE:</b> MAURICIO AFONSO RUOSO - PREFEITO MUNICIPAL	ESCALA: SEM ESCALA
<b>RESP. PROJETO:</b> Eng. Civil: Marlusa de Souza - CREA/RS 240811	DATA: MARÇO 2021
<b>RESP. PROJETO:</b> FACHADA LATERAL E CORTE BB	PRANCHA 05



DETALHAMENTO ESTRUTURAL:



DETALHAMENTO ESTRUTURAL:



## PREFEITURA MUNICIPAL DE PASSA SETE - RS

**OBRA:** CONSTRUÇÃO DE ABRIGO NA FACHADA FRONTAL

ÁREA TOTAL:  
48,00m<sup>2</sup>

**LOCAL:** AVENIDA PINHEIRO, CENTRO.

**PREFEITURA MUNICIPAL DE PASSA SETE:**

MAURICIO AFONSO RUOSO - PREFEITO MUNICIPAL

ESCALA:  
SEM ESCALA

**RESP. PROJETO:**

Eng. Civil: Marlua de Souza - CREA/RS 240811

DATA:  
MARÇO 2021

**RESP. PROJETO:**

ESTRUTURAL

PRANCHA 06