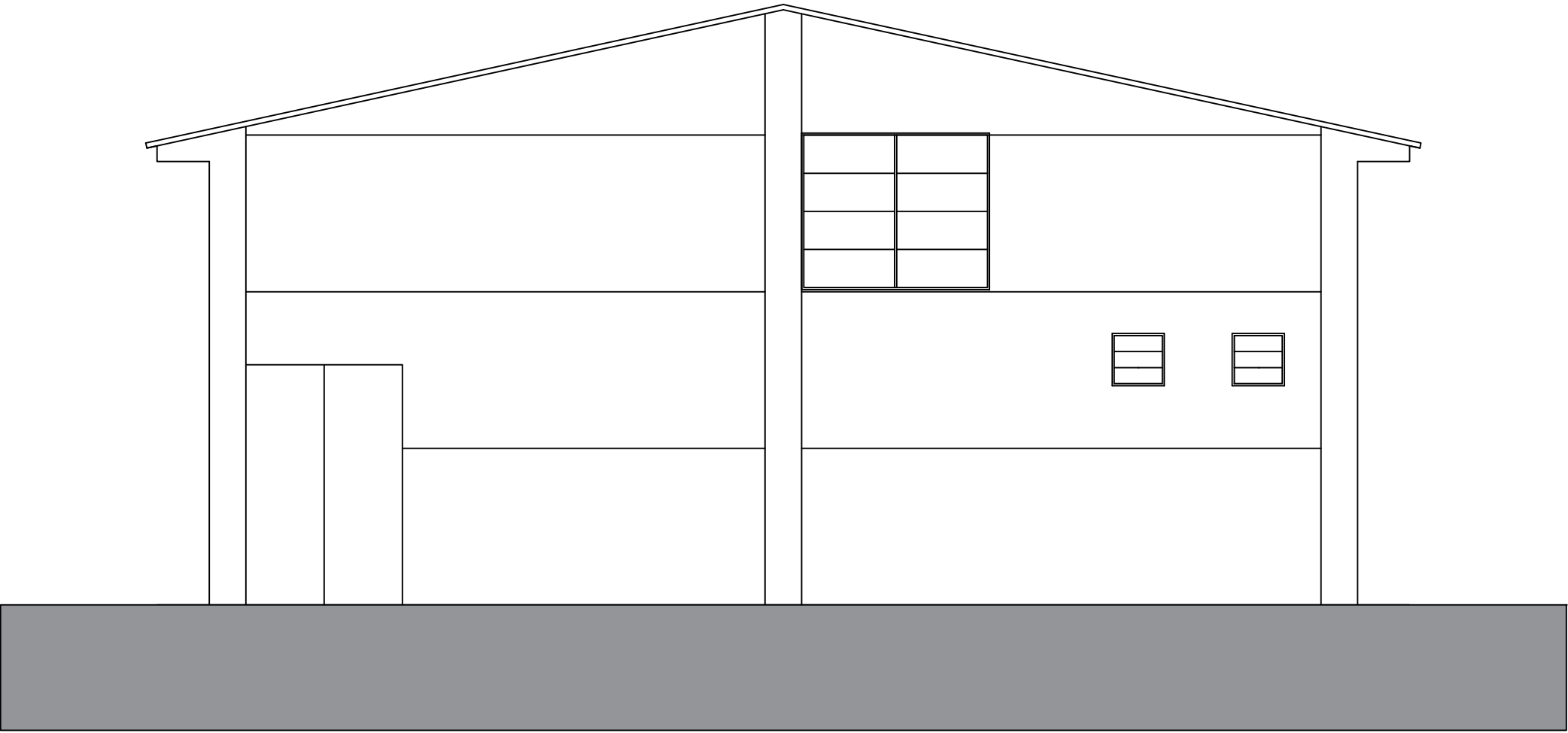


FACHADA FRONTAL



FACHADA LATERAL

PREFEITURA MUNICIPAL DE PASSA SETE - RS	
OBRA: PAVILHÃO INDUSTRIAL	ÁREA TOTAL: 220,00m²
LOCAL: RUA GUAJUVIRA, BAIRRO CENTRO, PASSA SETE - RS	
PROPIETÁRIO: <div>Prefeito Municipal</div>	ESCALA: INDICADA
RESP. PROJETO: <div>Eng. Civil: Marlusa de Souza - CREA/RS 240811</div>	DATA: FEVEREIRO 2022
FACHADA FRONTAL E FACHADA LATERAL	PRANCHA 04