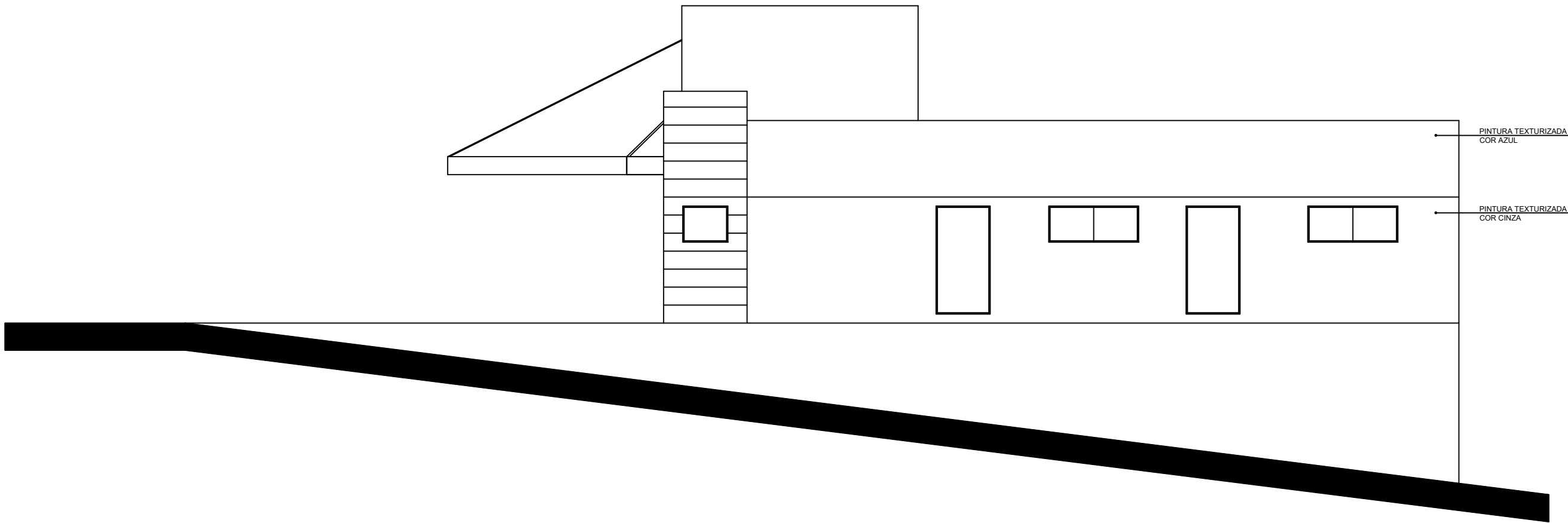
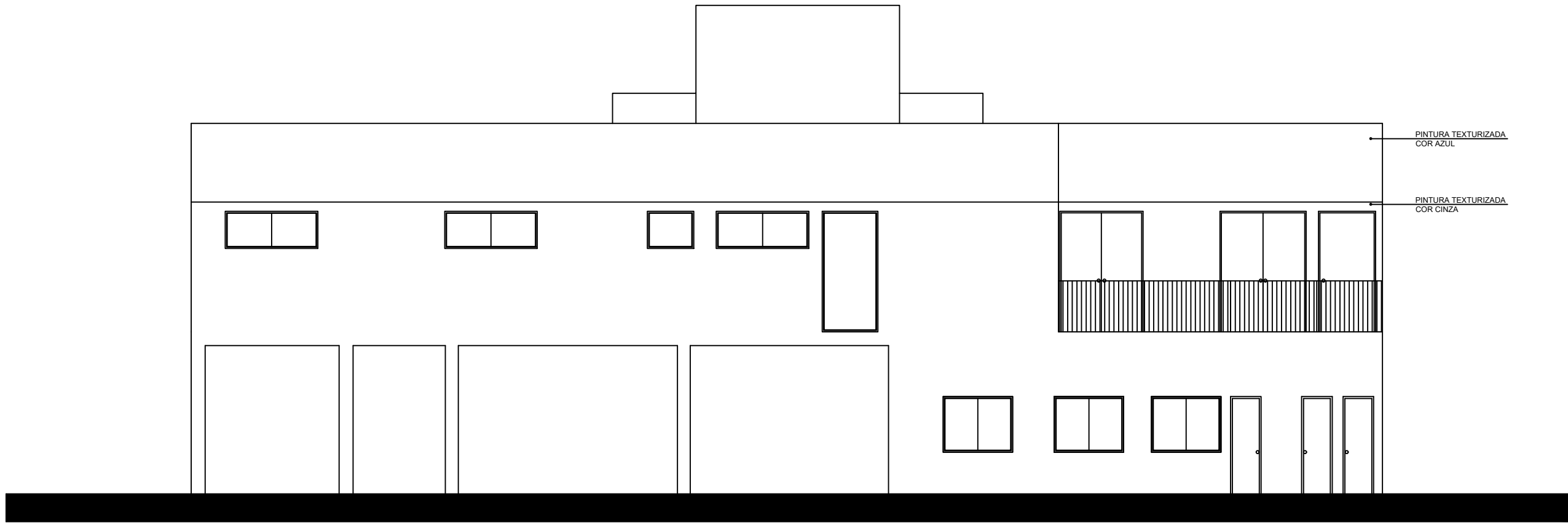


FACHADA FRONTAL



FACHADA LATERAL



FACHADA POSTERIOR

PREFEITURA MUNICIPAL DE PASSA SETE - RS			
AMPLIAÇÃO DO POSTO DE SAÚDE - UBS			
ENDEREÇO: Av. Pinheiro - Município de Passa Sete/RS;			
PROPRIETÁRIO: Município de Passa Sete/RS;			
RESPONSÁVEL TOMADOR: Bertino Rech - Prefeito Municipal			
RESPONSÁVEL TÉCNICO (PROJETO): Eng. Marlusa de Souza			
<div>Proprietário / Tomador: Bertino Rech - Prefeito Municipal</div> <div>Responsável Técnico (Projeto) - Marlusa de Souza CREA/RS:240811</div>			
ARQ.	FACHADAS		06
	DATA: ABRIL / 2020	ESCALA: 1/1000	ÁREA DE AMPLIAÇÃO: 52,74m² ÁREA DE ACESSO COBERTO:14,62m²